



## FONDAZIONE ORDINE MAURIZIANO

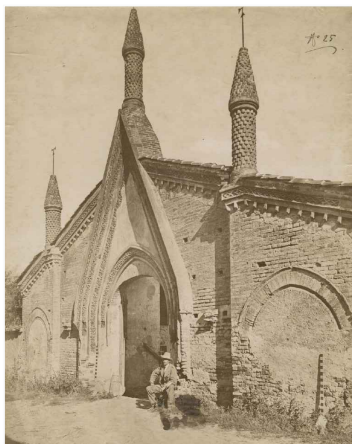
sede legale via Magellano n. 1 - 10128 Torino - pec: fondazione@pec.ordinemauriziano.it

### Restauro e Riqualificazione funzionale degli edifici dell'"Ospedaletto" e di "Cascina Bassa" appartenenti al complesso monumentale di Sant'Antonio di Ranverso

CIG B259E6E9D4

CUP B88D23000020006

Barrà Giovanni Batista (notizie 1871 - 1911)  
albumina / carta - Archivio Fotografico SABAP\_TO



Responsabile Unico  
del Procedimento

Arch. Luigi VALDEMARIN

## Progetto di Fattibilità Tecnica ed Economica

Novembre 2024

capogruppo mandataria  
progettazione architettonica

studio associato  
FRATERNALI QUATTROCCOLO  
architetti

corso C. G. Allamano 40/11c - 10136 - Torino

progettazione architettonica

Prof. Ing. Carlo OSTORERO  
Ing. Stefano GHEDIN  
Ing. Andrea MIRABILE

progettazione architettonica  
restauratrice

Arch. Paolo Mauro SUDANO - Arch. Mara LIUZZI  
Dott.ssa Barbara RINETTI

opere del verde

Studio Associato VIGETTI MERLO (Dott. Agr. Francesco MERLO)

strutture

Studio Ing. Marcello CONCAS e Associati

geologia

Studio Associato S.R.G. (Dott. Geol. Michele DE RUVO)

impianti

PROECO s.s. (Ing. Giuseppe BONFANTE)

sostenibilità

ONLECO s.r.l. (Ing. Giuseppe BONFANTE)

giovani professionisti

Ing. Simone GRAMAGLIA

Ing. Simona SANTOLERI

Arch. Danilo IANNETTI

consulente archeologia

Dott. Mauro CORTELAZZO

codice elaborato

DOC.01b

titolo elaborato

DOCUMENTAZIONE D'ARCHIVIO

n. / data / revisione

01 / 11.11.2024 / emissione

## DOCUMENTAZIONE D'ARCHIVIO

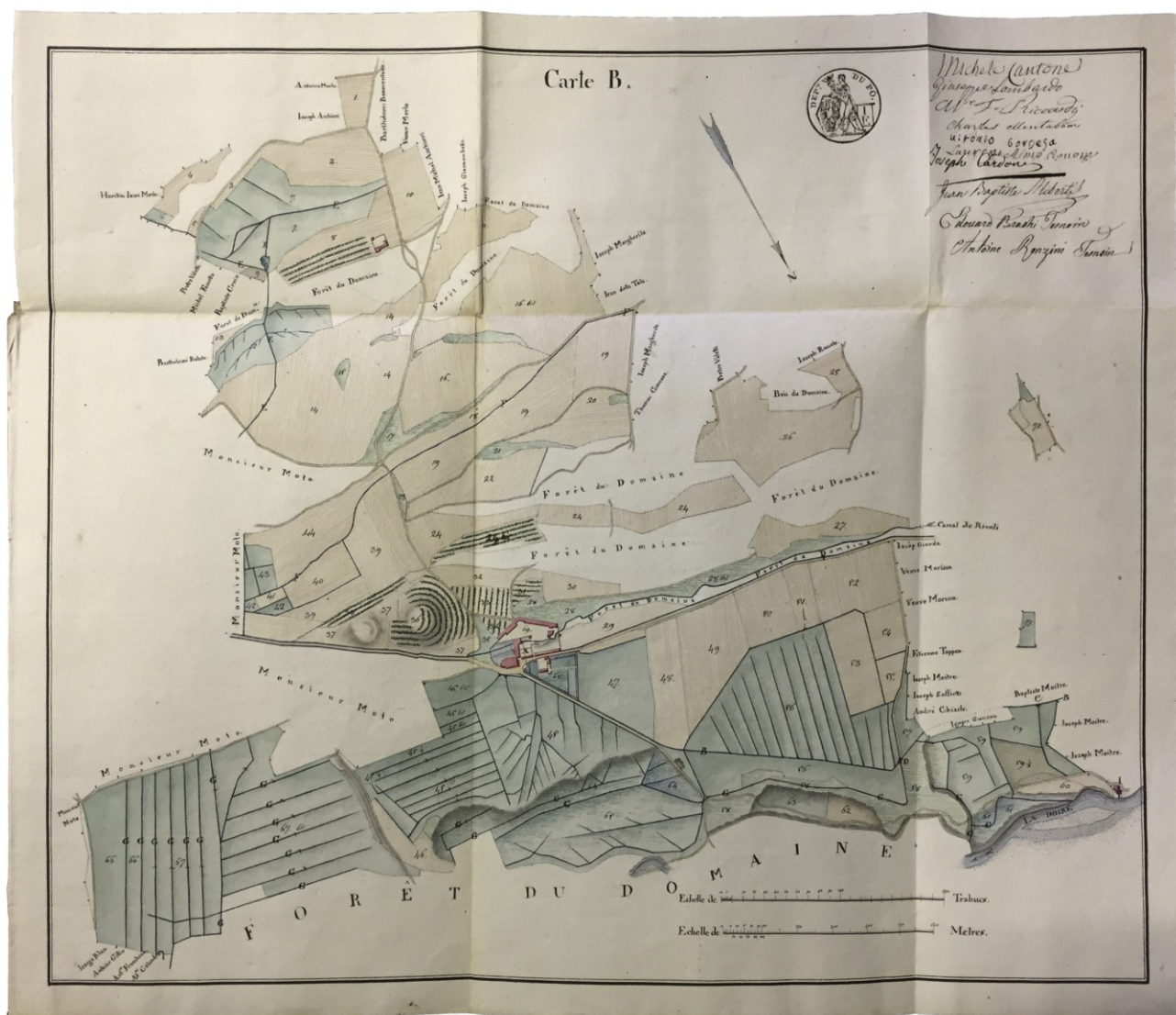
- **Archivio FOM – Fondazione Ordine Mauriziano**



### 1. MAPPA DI RANVERSO CON IL COMPLESSO DEGLI EDIFICI - 1754

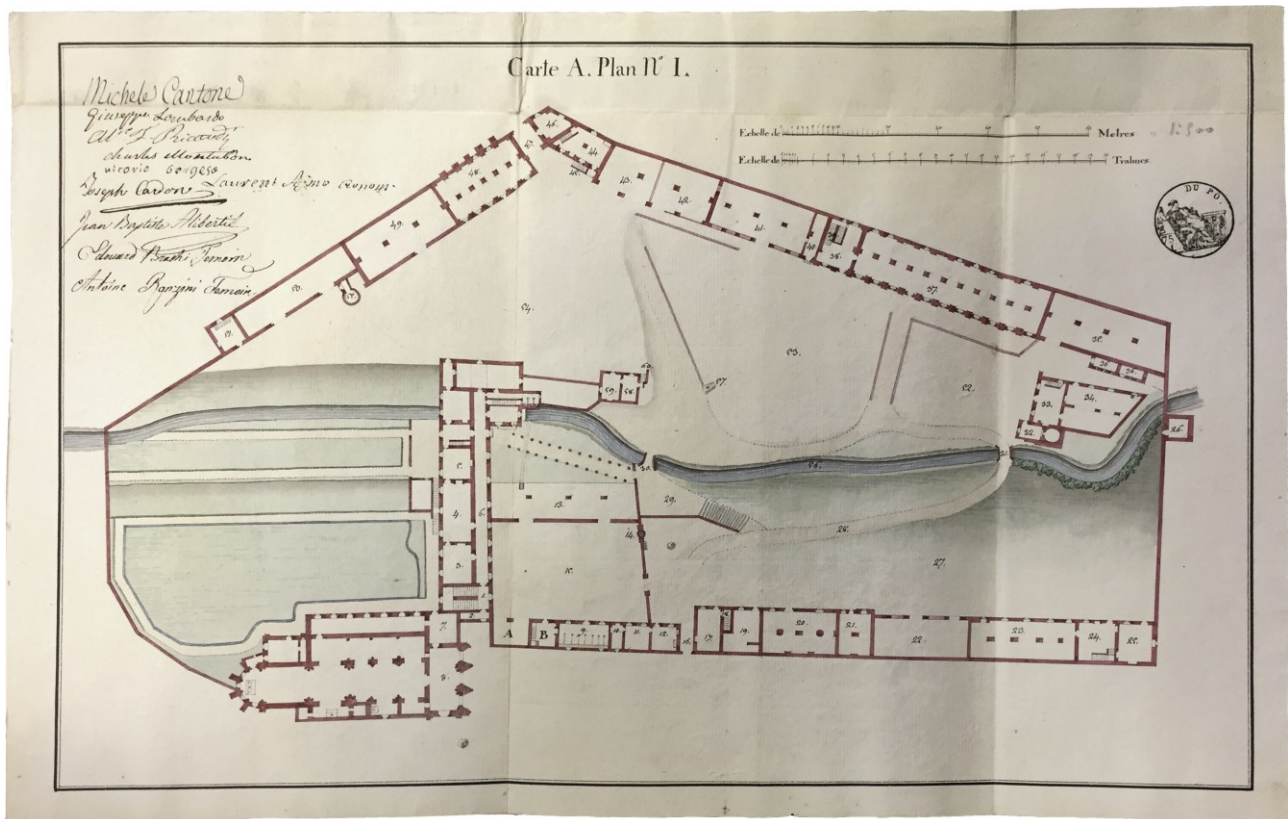
TRUC DE RIVOLLE, PLAN GÉOMÉTRIQUE [...] DE LA COMMANDERIE DE S. ANTOINE DE RANVERS, 1754, INCHIOSTRO E ACQUERELLO SU CARTA; LUOGO DI CONSERVAZIONE: AOM, SANT'ANTONIO DI RANVERSO, [MAPPE CABREI E VOLUMI DIVERSI, 1754];





## 2. S. ANTONIO – TITOLI E CARTE CONCERNENTI LA SOPPRESSIONE DE' PADRI ANTONIANI – 1809

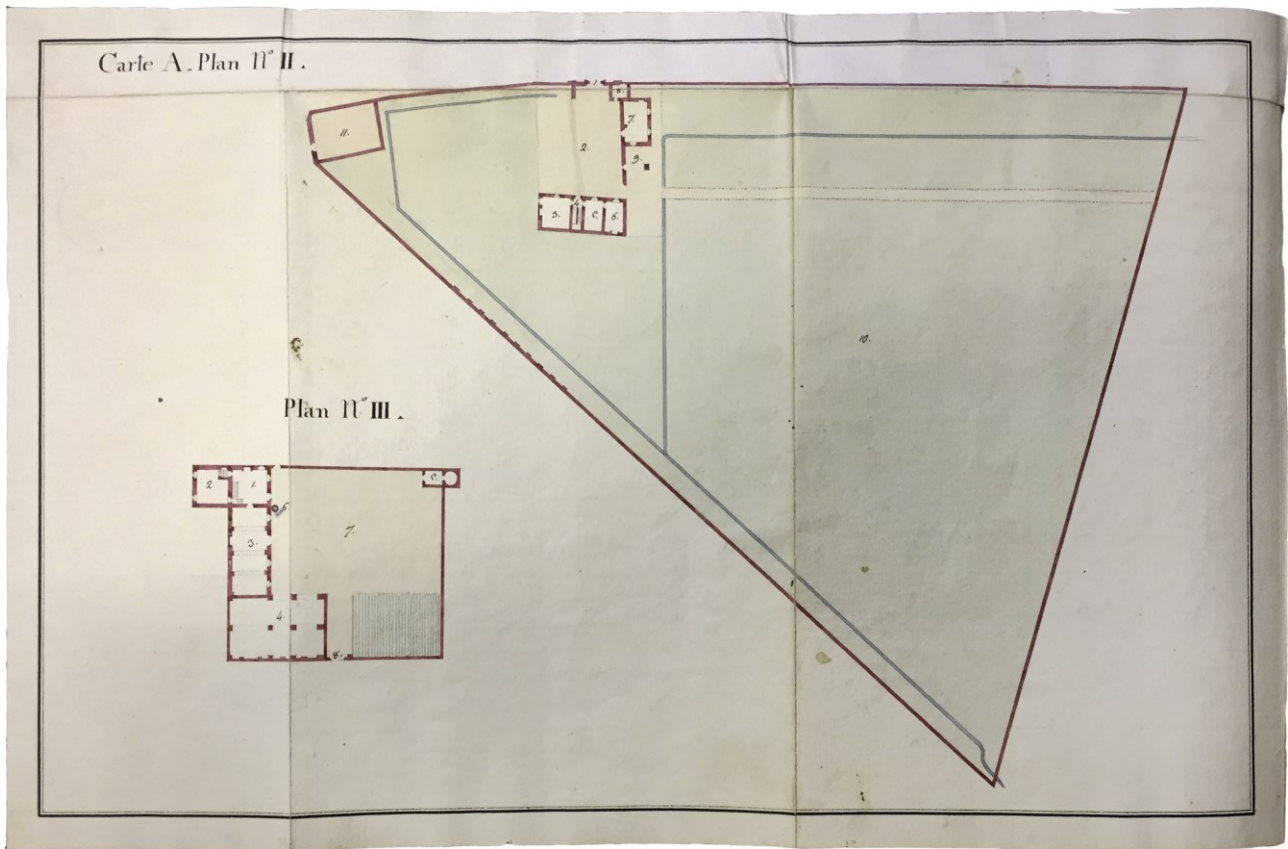
PIANO GEOMETRICO DELLE FABBRICHE E BENI COMPONENTI IL PODERE DI SANT'ANTONIO DI RANVERSO - ALLA DESTRA DEL FIUME DORA NÉ TERRITORI DI ROSTA E BUTTIGLIERA, DIVISI IN QUATTRO LOTTI - AUTENTICO GIUSEPPE CARDON, INGEGNERE IMPERIALE DE' BENI DELLA CORONA; LUOGO DI CONSERVAZIONE: AOM, SANT'ANTONIO DI RANVERSO;



### 3. S. ANTONIO – TITOLI E CARTE CONCERNENTI LA SOPPRESSIONE DE' PADRI ANTONIANI – 1809

ATTI ORIGINALI DI VISITA E TESTIMONIALI DI STATO DELLE FABBRICHE CIVILI E RUSTICHE, BENI, ATTREZZI, CANALI E FOSSI DELL'IMPERIALE TENUTA DETTA DI SANT'ANTONIO DI RANVERSO NÉ TERRITORI DI RIVOLI, ROSTA E BUTTIGLIERA; STATI DELEGATI AL CAPO D'UFFIZIO GIOVANNI BATTISTA ALIBERTI ED ALL'INGEGNERE GIUSEPPE CARDON; LUOGO DI CONSERVAZIONE: AOM, SANT'ANTONIO DI RANVERSO;





**4. S. ANTONIO – TITOLI E CARTE CONCERNENTI LA SOPPRESSIONE DE' PADRI ANTONIANI – 1809**

ATTI ORIGINALI DI VISITA E TESTIMONIALI DI STATO DELLE FABBRICHE CIVILI E RUSTICHE, BENI, ATTREZZI, CANALI E FOSSI DELL'IMPERIALE TENUTA DETTA DI SANT'ANTONIO DI RANVERSO NÉ TERRITORI DI RIVOLI, ROSTA E BUTTIGLIERA; STATI DELEGATI AL CAPO D'UFFIZIO GIOVANNI BATTISTA ALIBERTI ED ALL'INGEGNERE GIUSEPPE CARDON; LUOGO DI CONSERVAZIONE: AOM, SANT'ANTONIO DI RANVERSO;

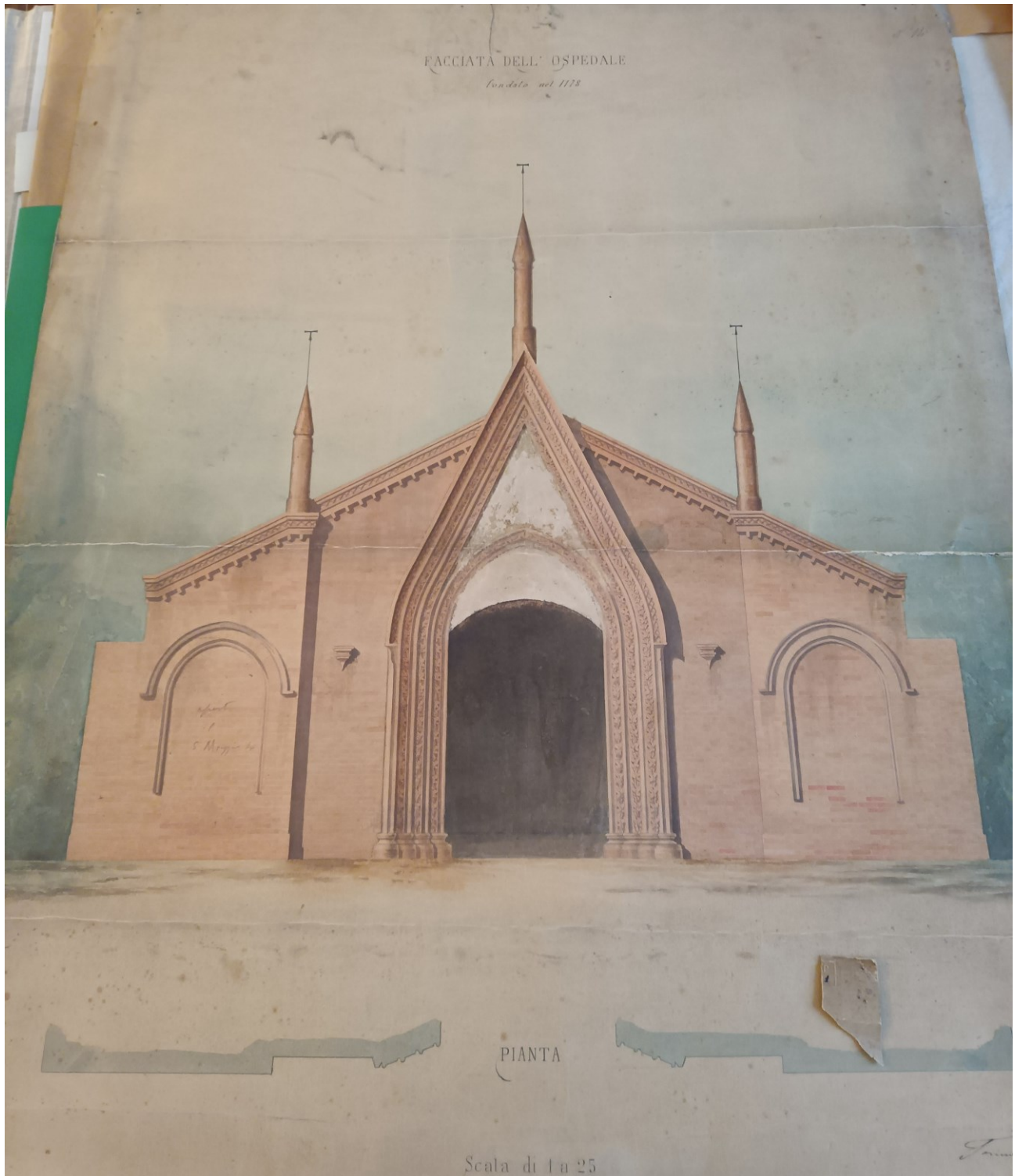




5. **PIANO REGOLATORE DEGLI STABILI COMPONENTI IL TENIMENTO DI SANT'ANTONIO DI RANVERSO - REVIGLIO GIUSEPPE GEOMETRA – 1860;**  
PIANO REGOLATORE DEGLI STABILI COMPONENTI IL TENIMENTO DI SANT'ANTONIO DI RANVERSO  
– LUOGO DI CONSERVAZIONE: AOM, SANT'ANTONIO DI RANVERSO, MAPPE CABREI E VOLUMI DIVERSI, 17, ARMADIO 8, 1860 29 OTTOBRE;



- **Archivio Storico SABAP per la città metropolitana di Torino, Palazzo Chiablese**  
Fondo archivistico "D'Andrade"



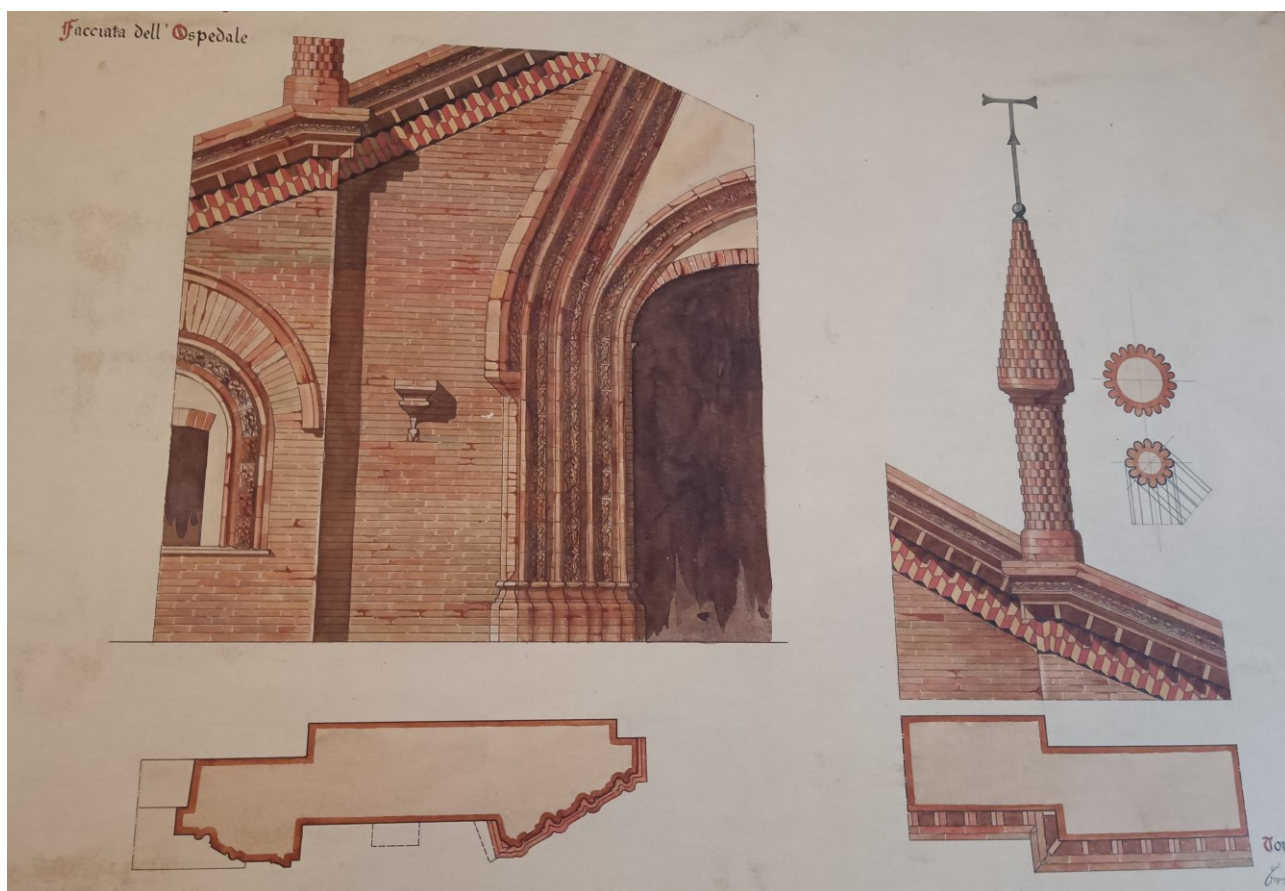
**1. S. ANTONIO DI RANVERSO/ FACCIATA DELL'OSPEDALE - 1914 - GALLO ERNESTO**  
ABBAZIA DI S. ANTONIO DI RANVERSO A BUTTIGLIERA ALTA (TO)/ OSPEDALE/ PROSPETTO. PIANTE -  
DISEGNO ARCHITETTONICO, DISEGNO TECNICO QUOTATO, LUOGO DI CONSERVAZIONE: ARCHIVIO  
STORICO SABAP PER LA CITTÀ METROPOLITANA DI TORINO, FONDO ARCHIVISTICO "D'ANDRADE";



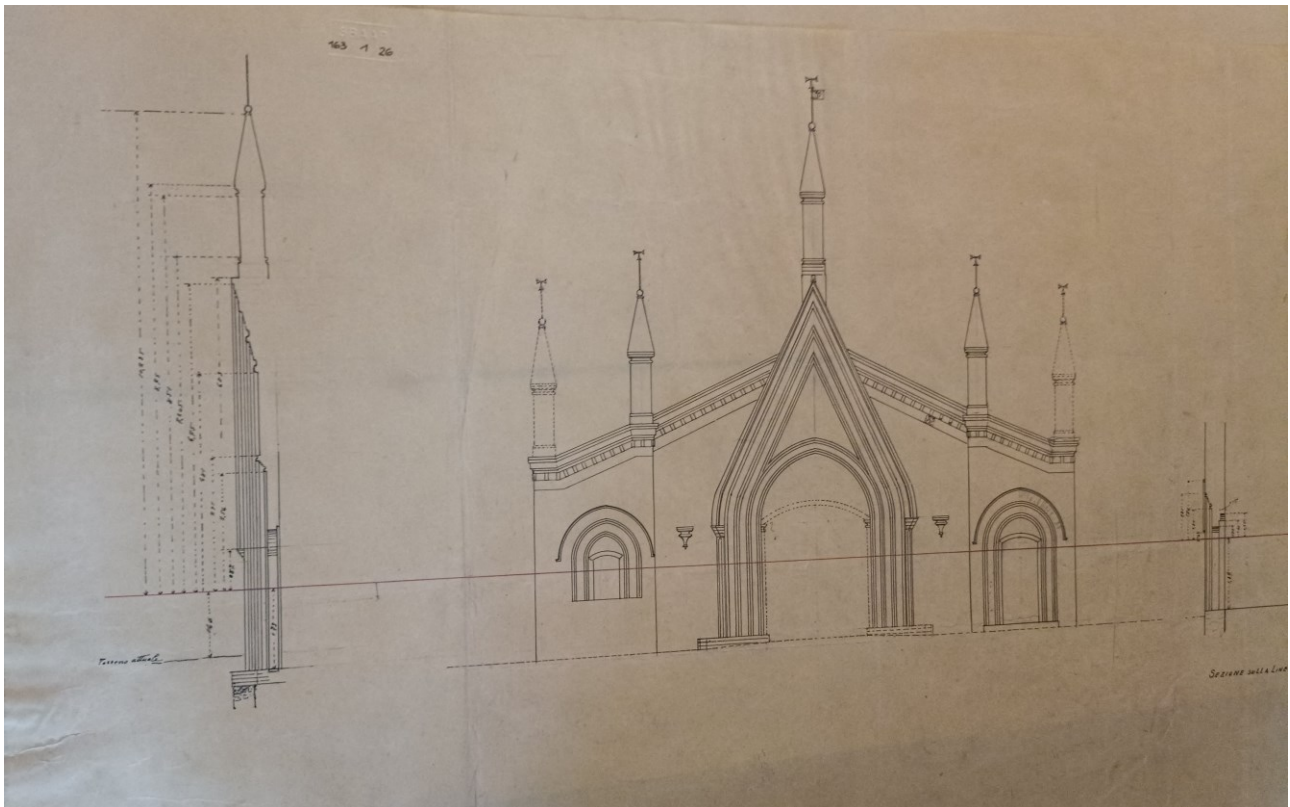
## 2. S. ANTONIO DI RANVERSO/ FACCIATA DELL'OSPEDALE - 1914 - GALLO ERNESTO

ABBAZIA DI S. ANTONIO DI RANVERSO A BUTTIGLIERA ALTA (TO)/ OSPEDALE/ PROSPETTO. Pianta. Sezioni verticali ed orizzontali dei pinnacoli - disegno architettonico, disegno tecnico quotato, luogo di conservazione: Archivio Storico SABAP per la città metropolitana di Torino, Fondo Archivistico "D'Andrade";



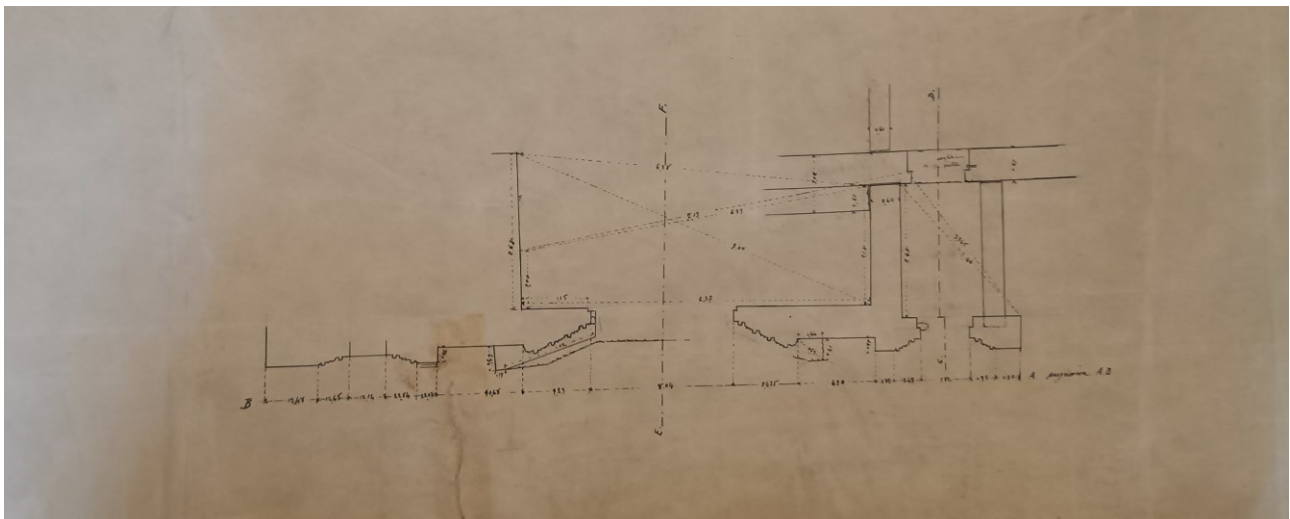


**3. S. ANTONIO DI RANVERSO/ FACCIATA DELL'OSPEDALE – 1914 – GALLO ERNESTO**  
ABBAZIA DI S. ANTONIO DI RANVERSO A BUTTIGLIERA ALTA (TO)/ OSPEDALE/ STRALCIO DEL PROSPETTO E DELLA PIANTA. PROSPETTO. SEZIONI ORIZZONTALI DI UN PINNACOLO - DISEGNO ARCHITETTONICO, DISEGNO TECNICO QUOTATO, LUOGO DI CONSERVAZIONE: ARCHIVIO STORICO SABAP PER LA CITTÀ METROPOLITANA DI TORINO, FONDO ARCHIVISTICO “D’ANDRADE”;



#### 4. S. ANTONIO DI RANVERSO/ RILIEVO FACCIATA DELL' ABBAZIA DELL'OSPEDALETTO

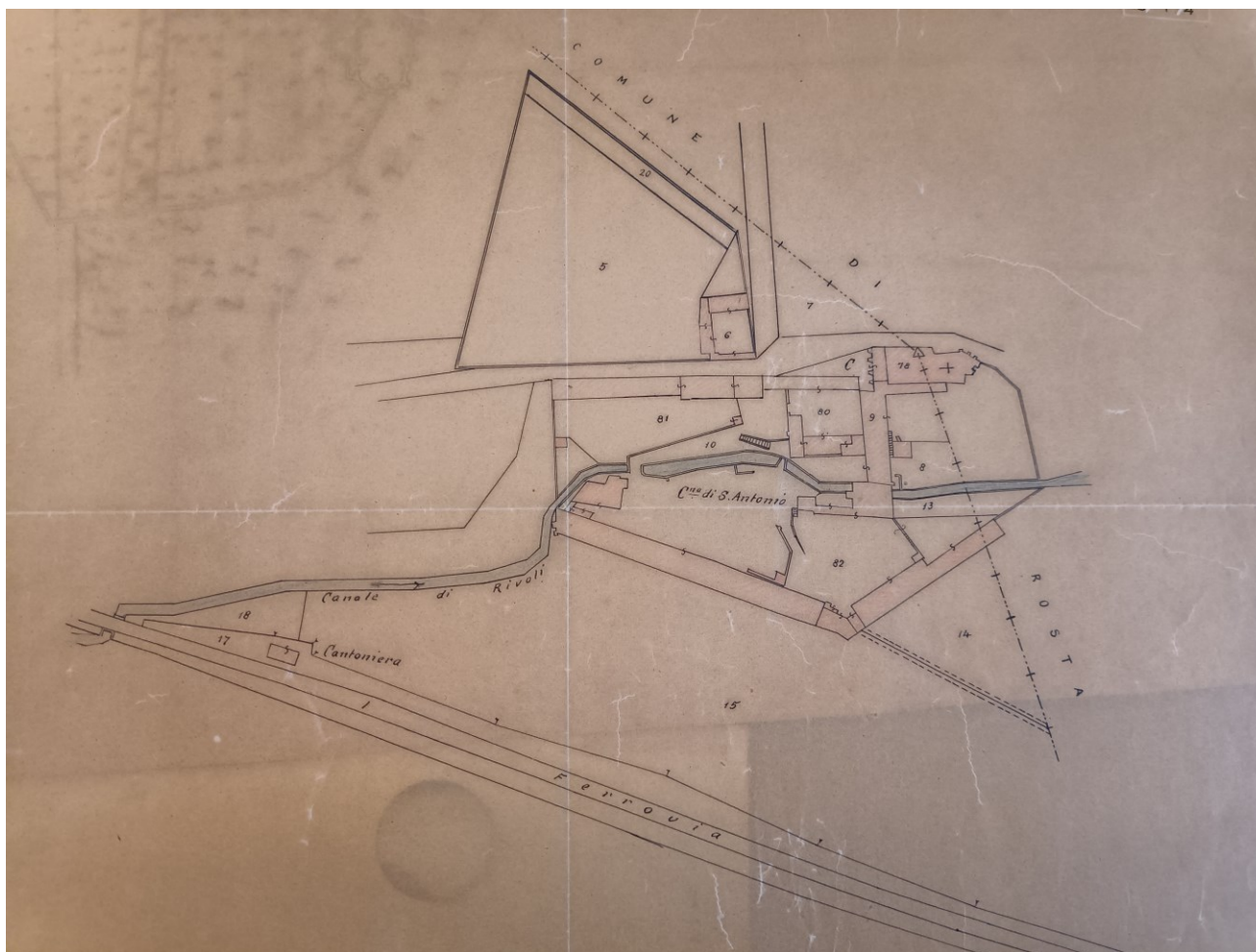
ABBZIA DI S. ANTONIO DI RANVERSO A BUTTIGLIERA ALTA (TO)/ OSPEDALE/ RILIEVO METRICO DELLA FACCIATA SU LA STRADA DI FRANCIA - DISEGNO ARCHITETTONICO, DISEGNO TECNICO QUOTATO, LUOGO DI CONSERVAZIONE: ARCHIVIO STORICO SABAP PER LA CITTÀ METROPOLITANA DI TORINO, FONDO ARCHIVISTICO "D'ANDRADE";



#### 5. S. ANTONIO DI RANVERSO/ RILIEVO PIANTA DELL' ABBAZIA DELL'OSPEDALETTO

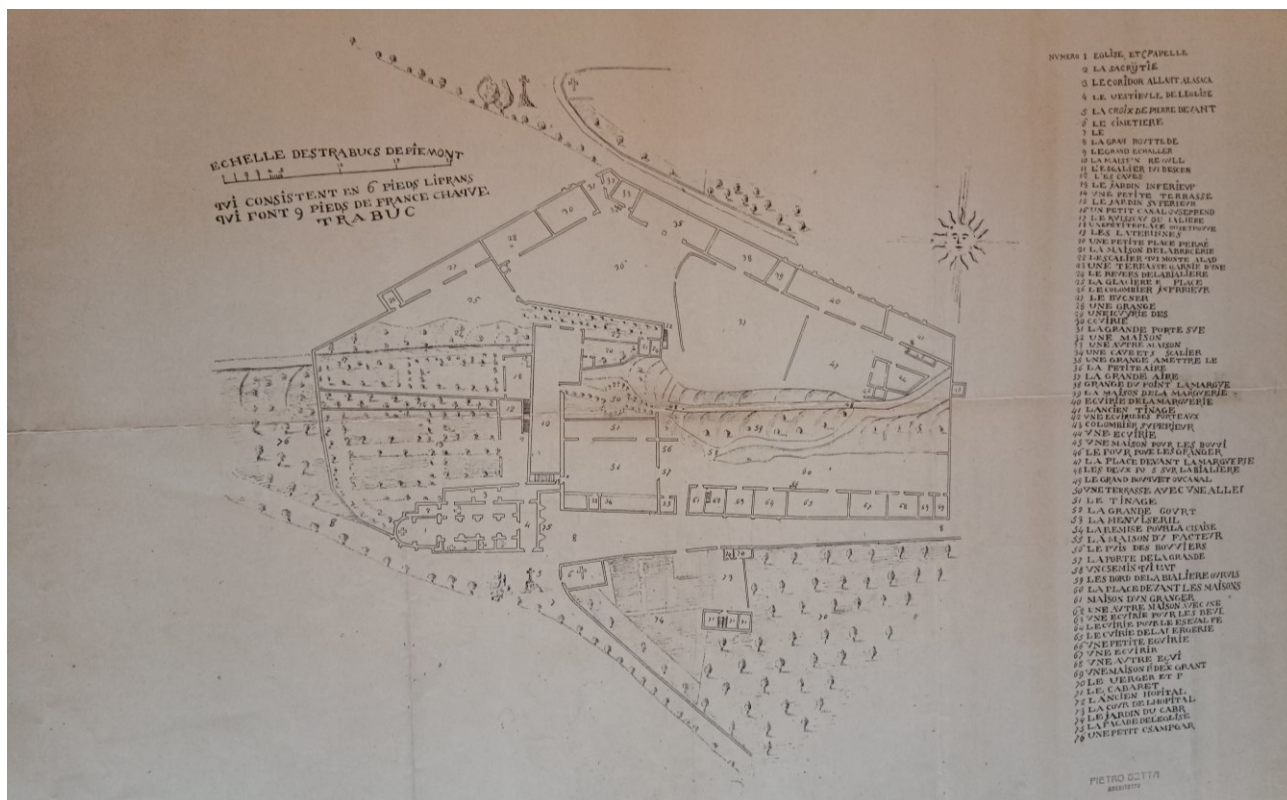
ABBZIA DI S. ANTONIO DI RANVERSO A BUTTIGLIERA ALTA (TO)/ OSPEDALE/ RILIEVO METRICO DELLA PIANTA DELL' ABBAZIA DELL'OSPEDALETTO - DISEGNO ARCHITETTONICO, DISEGNO TECNICO QUOTATO, LUOGO DI CONSERVAZIONE: ARCHIVIO STORICO SABAP PER LA CITTÀ METROPOLITANA DI TORINO, FONDO ARCHIVISTICO "D'ANDRADE";





#### 6. S. ANTONIO DI RANVERSO/ INQUADRAMENTO DELL'AREA DI RIFERIMENTO

ABBAZIA DI S. ANTONIO DI RANVERSO A BUTTIGLIERA ALTA (TO)/ PIANTA DELL'INTERA AREA –  
FOGLIO CATASTALE - DISEGNO ARCHITETTONICO; LUOGO DI CONSERVAZIONE: ARCHIVIO STORICO  
SABAP PER LA CITTÀ METROPOLITANA DI TORINO, FONDO ARCHIVISTICO "D'ANDRADE";



## 7. PIANTA ABBAZIA DI S. ANTONIO DI RANVERSO A BUTTIGLIERA ALTA (TO)

PIANTA DEL TERRITORIO INTORNO ALL' ABBAZIA PER PORRE IN EVIDENZA "L' AMPLIAMENTO STRADA E PIAZZETTA" DINANZI ALLA CHIESA. DISEGNO ARCHITETTONICO, DISEGNO TECNICO QUOTATO. E' PRESENTE IL TIMBRO DI "PIETRO BETTA ARCHITETTO" CHE POTREBBE RIFERIRSI AL SOLO LAVORO SULLA COPIA; LUOGO DI CONSERVAZIONE: ARCHIVIO STORICO SABAP PER LA CITTÀ METROPOLITANA DI TORINO, FONDO ARCHIVISTICO "D' ANDRADE";

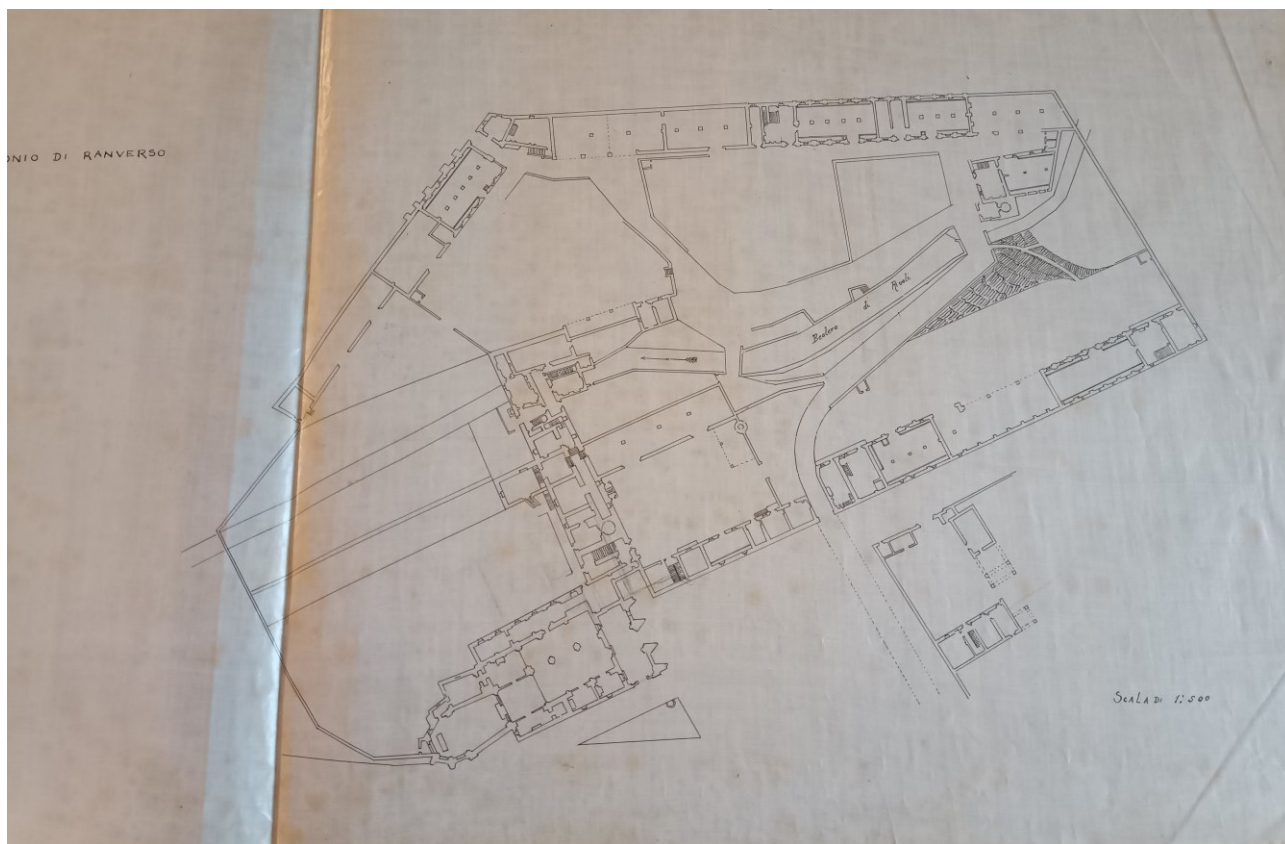




### 8. PIANTA ABBAZIA DI S. ANTONIO DI RANVERSO A BUTTIGLIERA ALTA (TO)

PIANTA DEL TERRITORIO INTORNO ALL' ABBAZIA PER PORRE IN EVIDENZA L' "AMPLIAMENTO STRADA E PIAZZETTA" DINANZI ALLA CHIESA. DISEGNO ARCHITETTONICO, DISEGNO TECNICO QUOTATO. DISEGNO ARCHITETTONICO DISEGNO TECNICO QUOTATO. LA MATITA ROSSA INDICA "LO SPAZIO OCCUPATO DALLE STRADE E PIAZZETTA ATTUALI". LA MATITA GIALLA INDICA LO "SPAZIO AMPLIAMENTO STRADA E PIAZZETTA DEL PROGETTO MODIFICATO".

E' PRESENTE IL TIMBRO DI "PIETRO BETTA ARCHITETTO" CHE POTREBBE RIFERIRSI AL SOLO LAVORO SULLA COPIA; LUOGO DI CONSERVAZIONE: ARCHIVIO STORICO SABAP PER LA CITTÀ METROPOLITANA DI TORINO, FONDO ARCHIVISTICO "D'ANDRADE";



**9. PIANTA DEI FABBRICATI CENTRALI DI S.ANTONIO DI RANVERSO 1:500**

ABBAZIA DI S. ANTONIO DI RANVERSO A BUTTIGLIERA ALTA (TO)/ PIANTA DELL'INTERA AREA  
- DISEGNO ARCHITETTONICO, DISEGNO TECNICO QUOTATO; LUOGO DI CONSERVAZIONE:  
ARCHIVIO STORICO SABAP PER LA CITTÀ METROPOLITANA DI TORINO, FONDO ARCHIVISTICO  
"D'ANDRADE;



- **Archivio Storico SABAP per la città metropolitana di Torino, Palazzo Chiablese**  
*Archivio fotografico*



1. **CAMPAGNA DOCUMENTARIA - PORTA D'INGRESSO ALL' OSPEDALE DEGLI ANTONIANI - PRESSO S. ANTONIO DI RANVERSO - 1874-1899 - FOTOGRAFIE DI BERRA, GIOVANNI BATTISTA**

LE FOTOGRAFIE IN ESAME FANNO PARTE DI UN SERVIZIO FOTOGRAFICO, COSTITUITO DA 37 POSITIVI ALL'ALBUMINA, REALIZZATO DA GIOVANNI BATTISTA BERRA NEL 1882 SU RICHIESTA DELLA COMMISSIONE CONSERVATRICE DEI MONUMENTI DI ANTICHITÀ E D'ARTE DELLA PROVINCIA DI TORINO LIMITATAMENTE AL TERRITORIO DI TORINO E DELLA SUA PROVINCIA; LUOGO DI CONSERVAZIONE: ARCHIVIO STORICO SABAP PER LA CITTÀ METROPOLITANA DI TORINO, ARCHIVIO FOTOGRAFICO;



**2. PATRIMONIO CULTURALE BUTTIGLIERA ALTA (TO) - ABBAZIA S. ANTONIO DI RANVERSO - OSPEDALETTO: FACCIATA 1912-14**

OSPEDALETTO - FACCIATA: VISTA DI SCORCIO DURANTE I LAVORI DI LIVELLAMENTO DEL PIANO STRADALE. LUOGO DI CONSERVAZIONE: ARCHIVIO STORICO SABAP PER LA CITTÀ METROPOLITANA DI TORINO, ARCHIVIO FOTOGRAFICO;





N. 1792 — BUTTIGLIERA ALTA, Facciata dell'antico Ospedale dell'Abbazia di S. Antonio di Ranverso. — (Ediz. I. I. d'Arti Grafiche, Bergamo).

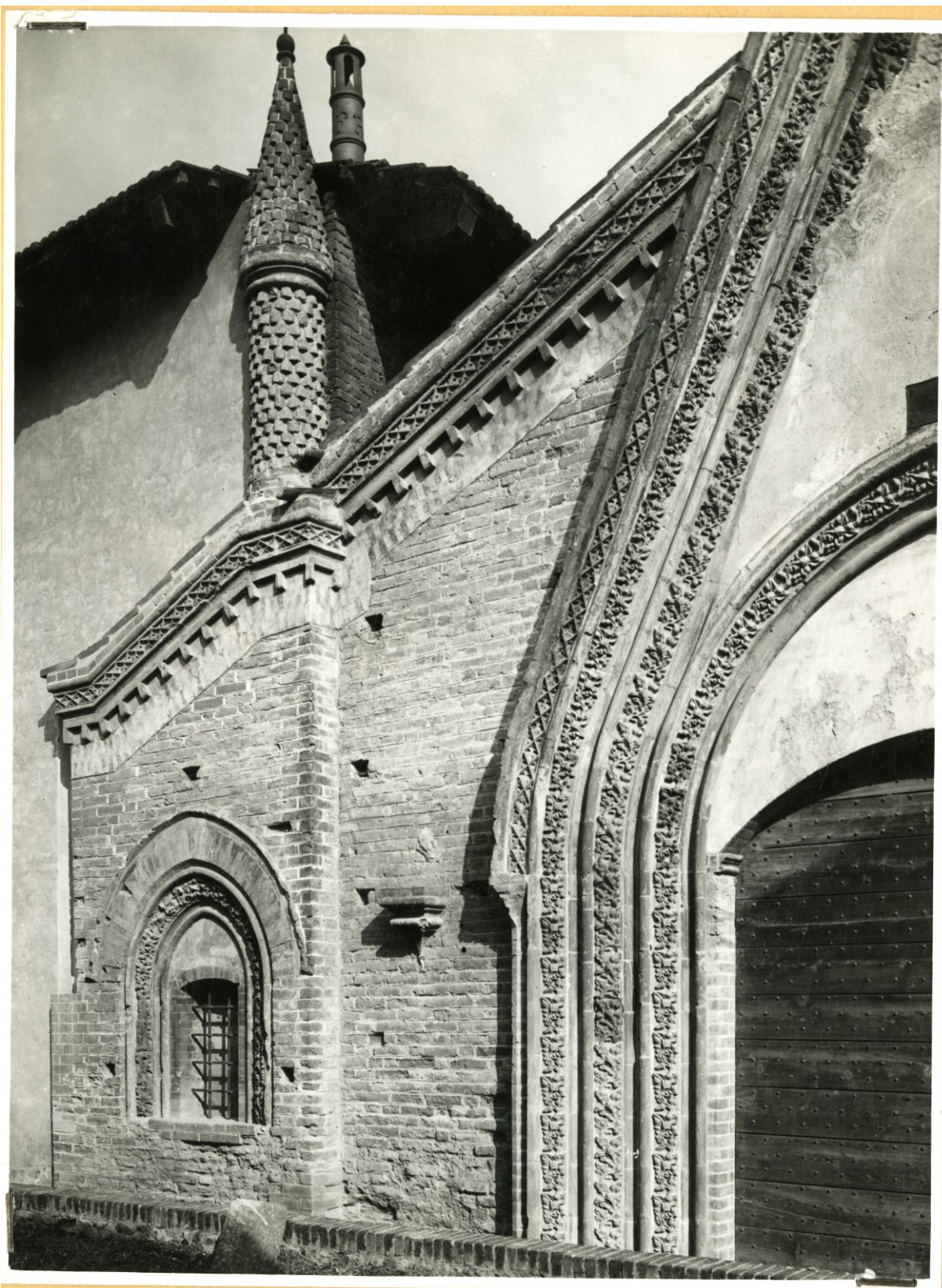
**3. PATRIMONIO CULTURALE BUTTIGLIERA ALTA (TO) - ABBAZIA S. ANTONIO DI RANVERSO – OSPEDALETTO, DETTAGLIO FACCIATA D'INGRESSO PRIMA DEGLI INTERVENTI DI RESTAURO D'ANDRADE – BERTEA 1906**

LUOGO DI CONSERVAZIONE: ARCHIVIO STORICO SABAP PER LA CITTÀ METROPOLITANA DI TORINO, ARCHIVIO FOTOGRAFICO;



4. **PATRIMONIO CULTURALE BUTTIGLIERA ALTA (TO) - ABBAZIA S. ANTONIO DI RANVERSO – OSPEDALETTO, DETTAGLIO FACCIATA D'INGRESSO DOPO I LAVORI DI RESTAURO**  
LUOGO DI CONSERVAZIONE: ARCHIVIO STORICO SABAP PER LA CITTÀ METROPOLITANA DI TORINO, ARCHIVIO FOTOGRAFICO;





5. **PATRIMONIO CULTURALE BUTTIGLIERA ALTA (TO) - ABBAZIA S. ANTONIO DI RANVERSO – OSPEDALETTO, DETTAGLIO FACCIATA D'INGRESSO DOPO I LAVORI DI RESTAURO**  
LUOGO DI CONSERVAZIONE: ARCHIVIO STORICO SABAP PER LA CITTÀ METROPOLITANA DI TORINO, ARCHIVIO FOTOGRAFICO;





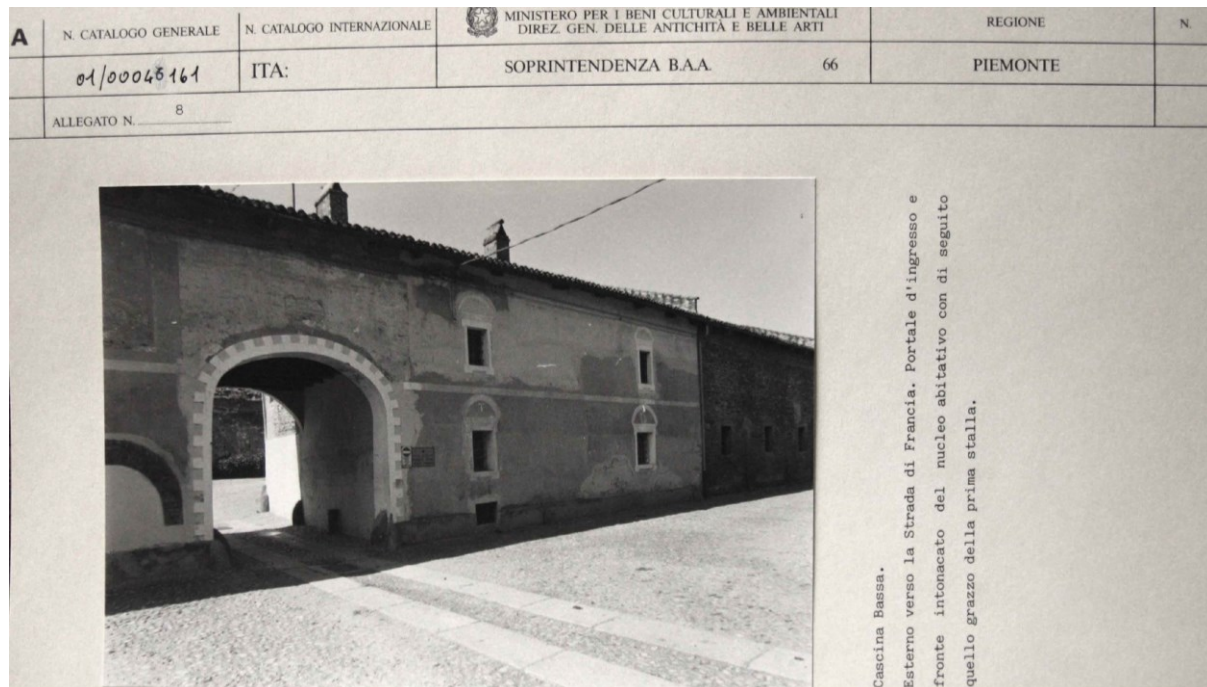
6. PATRIMONIO CULTURALE BUTTIGLIERA ALTA (TO) - ABBAZIA S. ANTONIO DI RANVERSO – OSPEDALETTO, DETTAGLIO FACCIA D'INGRESSO DOPO I LAVORI DI RESTAURO  
LUOGO DI CONSERVAZIONE: ARCHIVIO STORICO SABAP PER LA CITTÀ METROPOLITANA DI TORINO, ARCHIVIO FOTOGRAFICO;



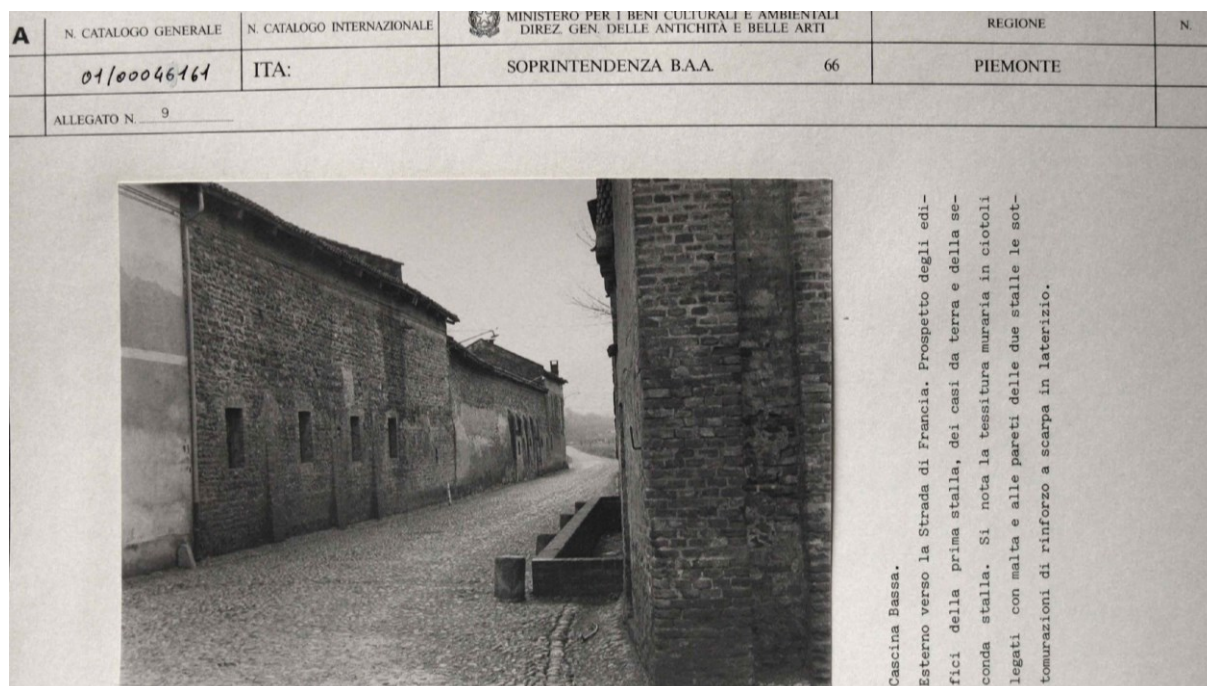


**7. PATRIMONIO CULTURALE BUTTIGLIERA ALTA (TO) - ABBAZIA S. ANTONIO DI RANVERSO – OSPEDALETTO, DETTAGLIO FACCIATA D'INGRESSO CON PORTONE APERTO**  
LUOGO DI CONSERVAZIONE: ARCHIVIO STORICO SABAP PER LA CITTÀ METROPOLITANA DI TORINO, ARCHIVIO FOTOGRAFICO;

- **Ministero della Cultura - Istituto Centrale per il Catalogo e la Documentazione**  
Schede ICCD

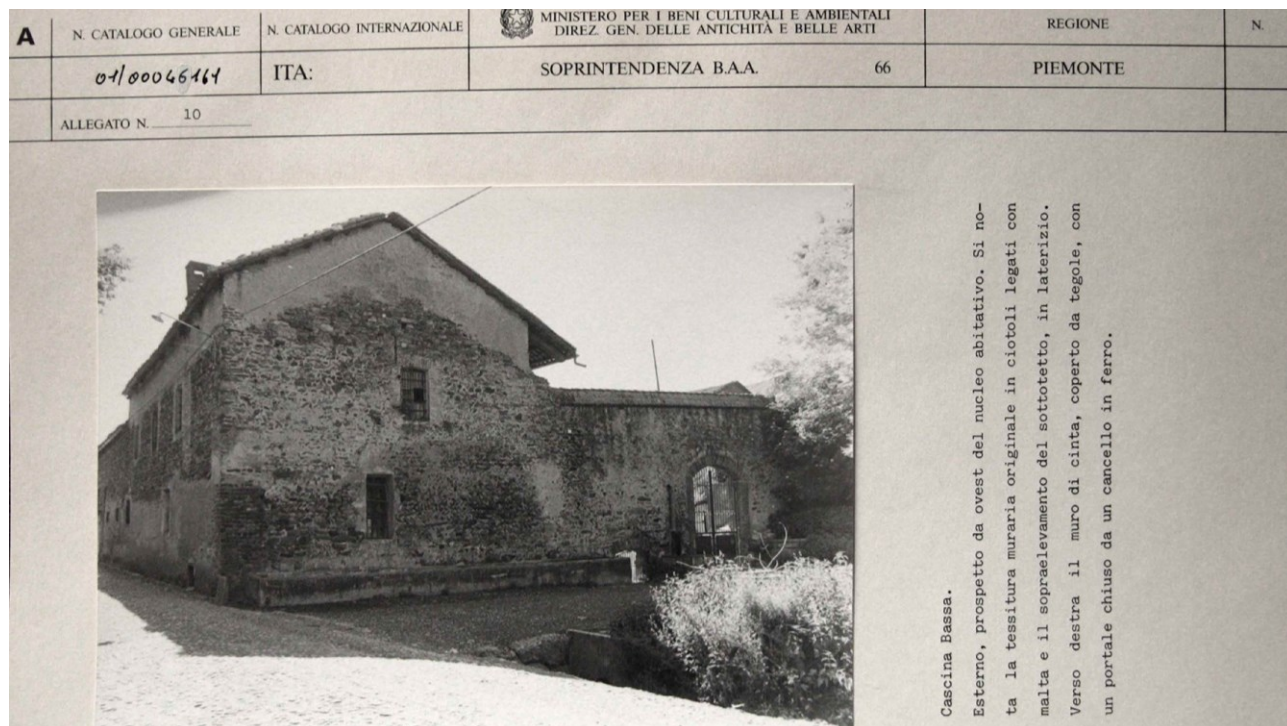


1. ABBAZIA DI S. ANTONIO DI RANVERSO, CASCINA BASSA, 1991.  
SCHEDE DI CATALOGO - ICCD - MINISTERO DELLA CULTURA; N. 03468 - NUMERO CATALOGO GENERALE 00046161

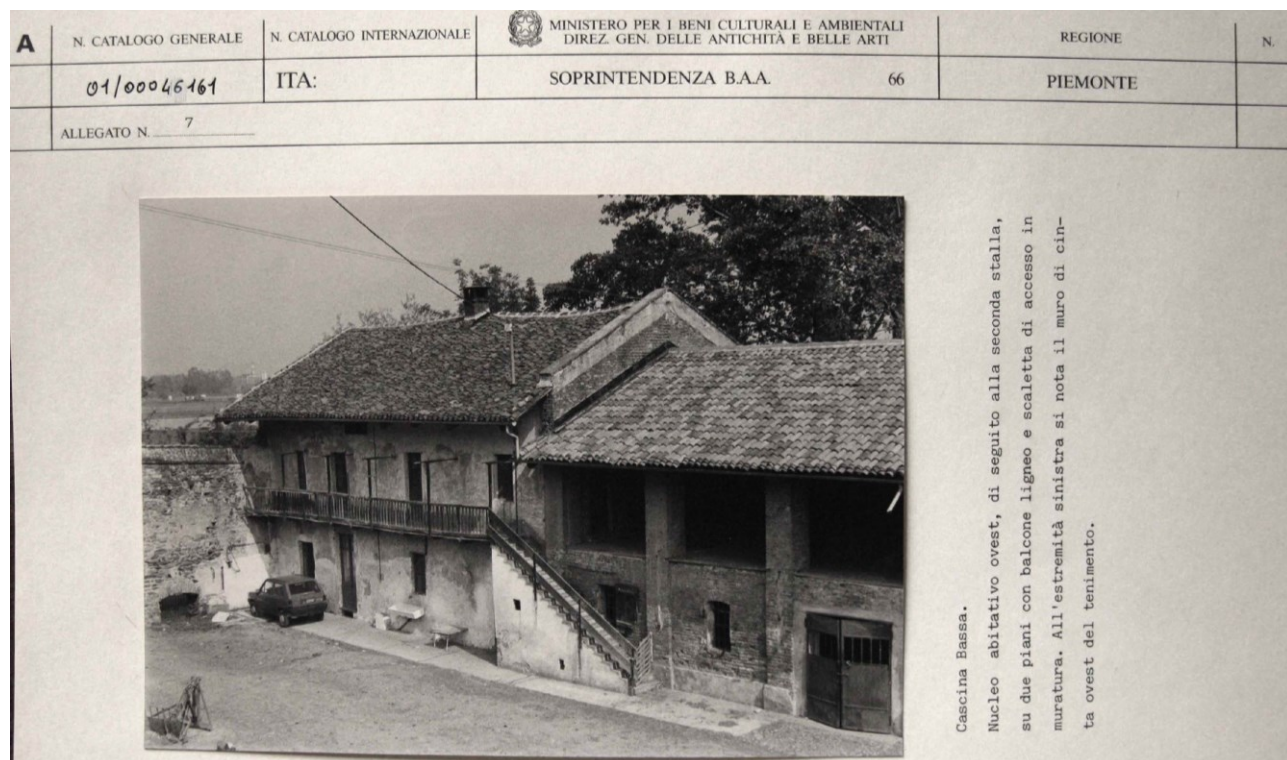


2. ABBAZIA DI S. ANTONIO DI RANVERSO, CASCINA BASSA, 1991.  
SCHEDE DI CATALOGO - ICCD - MINISTERO DELLA CULTURA; N. 03468 - NUMERO CATALOGO GENERALE 00046161



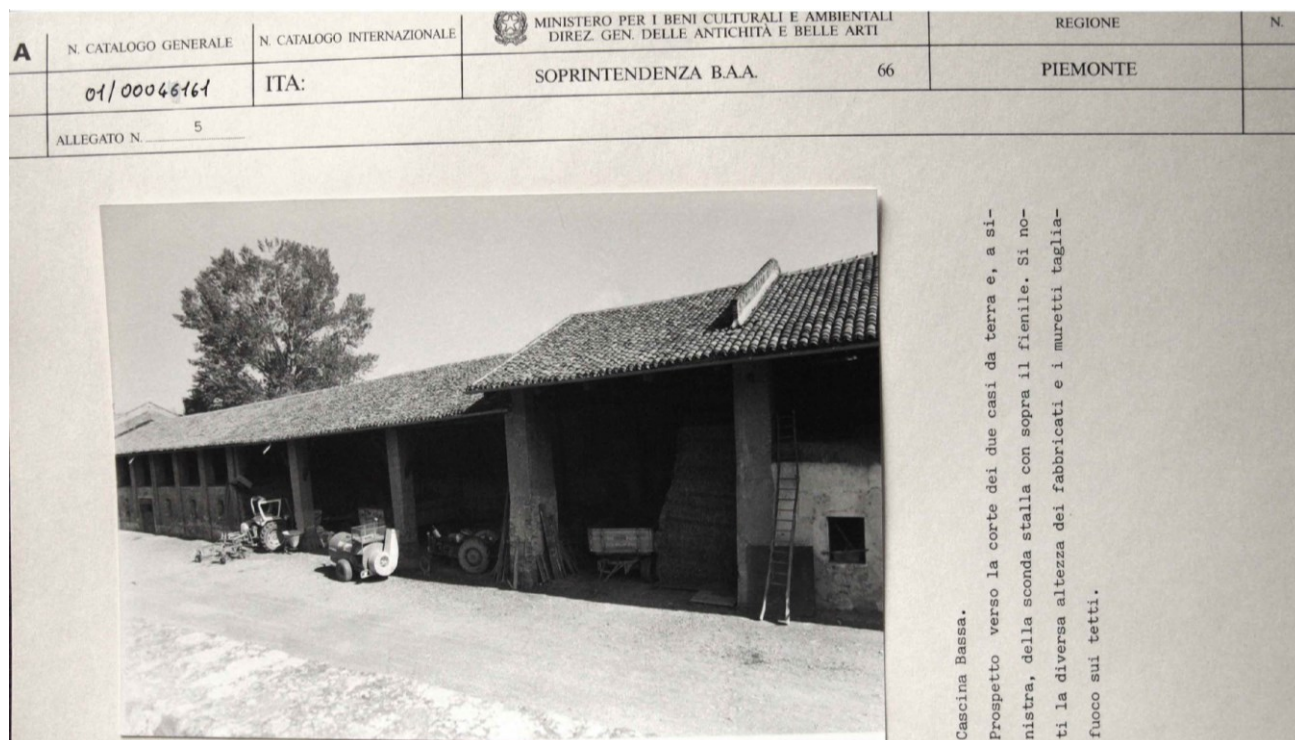


3. ABBAZIA DI S. ANTONIO DI RANVERSO, CASCINA BASSA, 1991.  
SCHEDE DI CATALOGO - ICCD - MINISTERO DELLA CULTURA; N. 03468 - NUMERO CATALOGO GENERALE 00046161

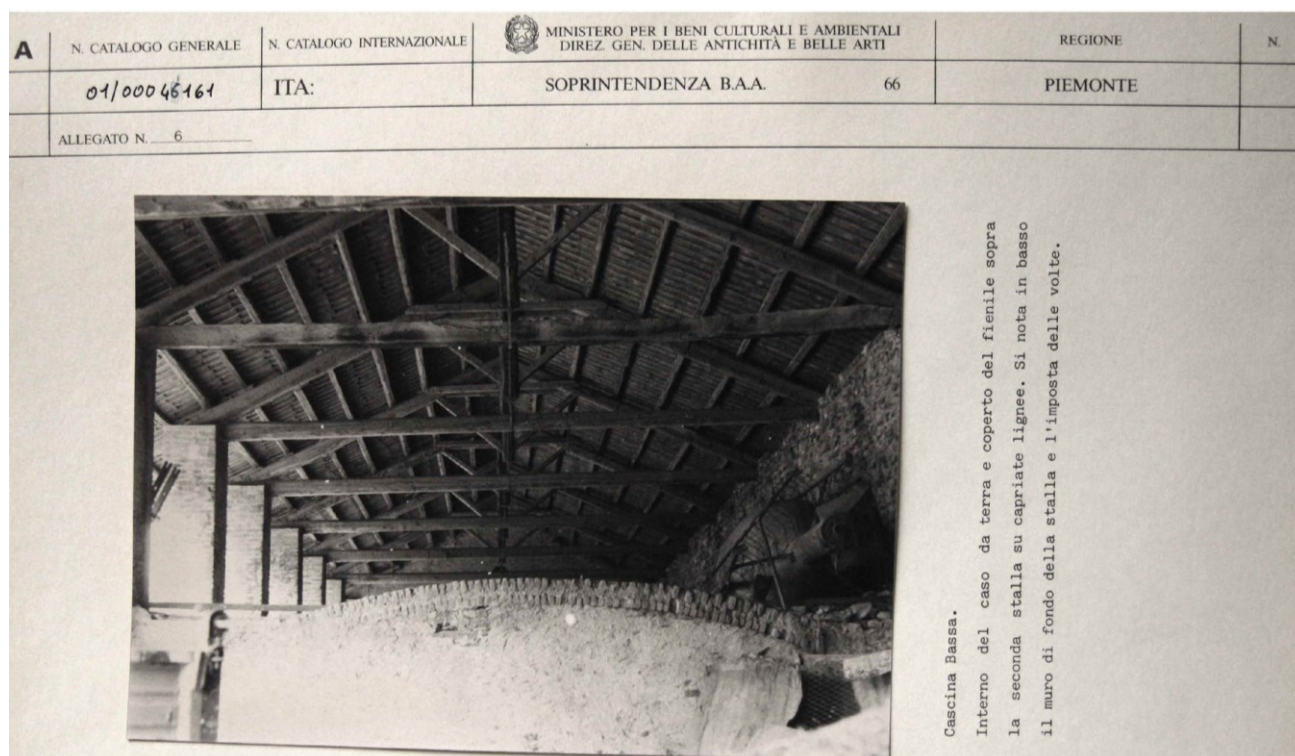


4. ABBAZIA DI S. ANTONIO DI RANVERSO, CASCINA BASSA, 1991.  
SCHEDE DI CATALOGO - ICCD - MINISTERO DELLA CULTURA; N. 03468 - NUMERO CATALOGO GENERALE 00046161



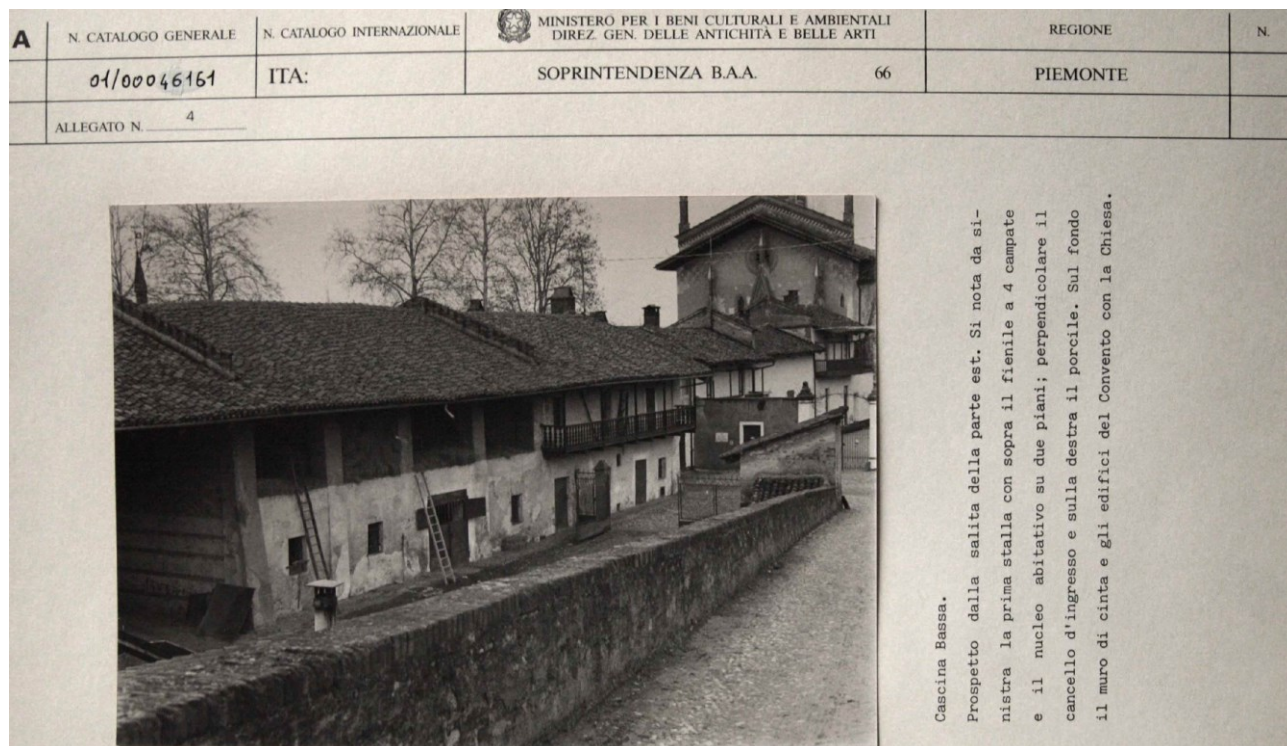


5. ABBAZIA DI S. ANTONIO DI RANVERSO, CASCINA BASSA, 1991.  
SCHEDE DI CATALOGO - ICCD - MINISTERO DELLA CULTURA; N. 03468 - NUMERO CATALOGO GENERALE 00046161

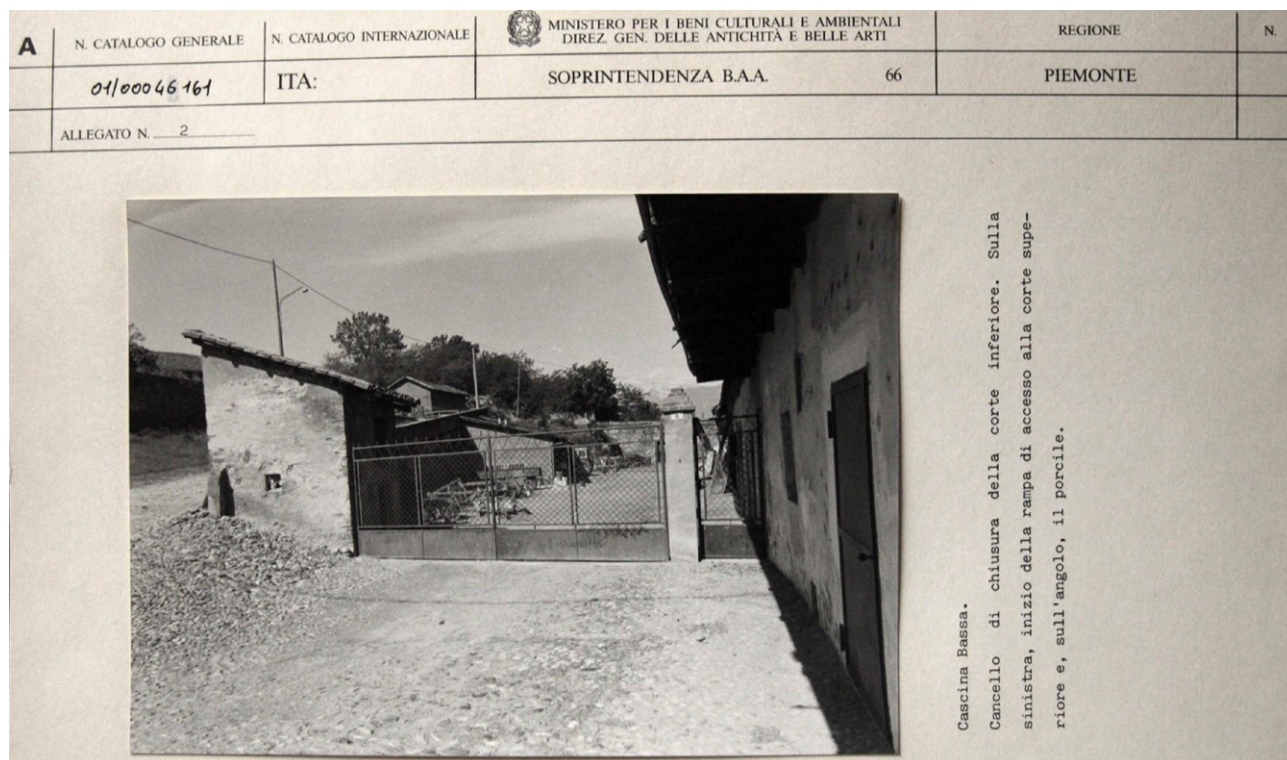


6. ABBAZIA DI S. ANTONIO DI RANVERSO, CASCINA BASSA, 1991.  
SCHEDE DI CATALOGO - ICCD - MINISTERO DELLA CULTURA; N. 03468 - NUMERO CATALOGO GENERALE 00046161



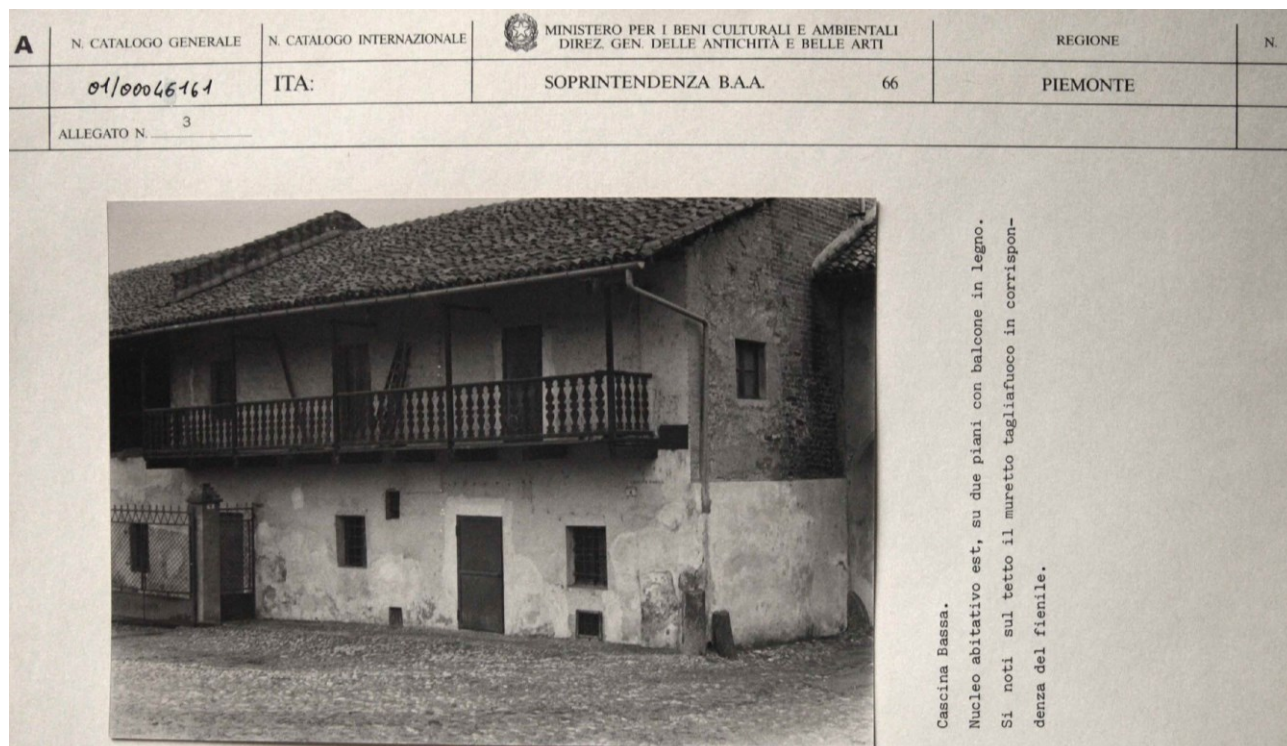


7. ABBAZIA DI S. ANTONIO DI RANVERSO, CASCINA BASSA, 1991.  
SCHEDE DI CATALOGO - ICCD - MINISTERO DELLA CULTURA; N. 03468 - NUMERO CATALOGO GENERALE 00046161

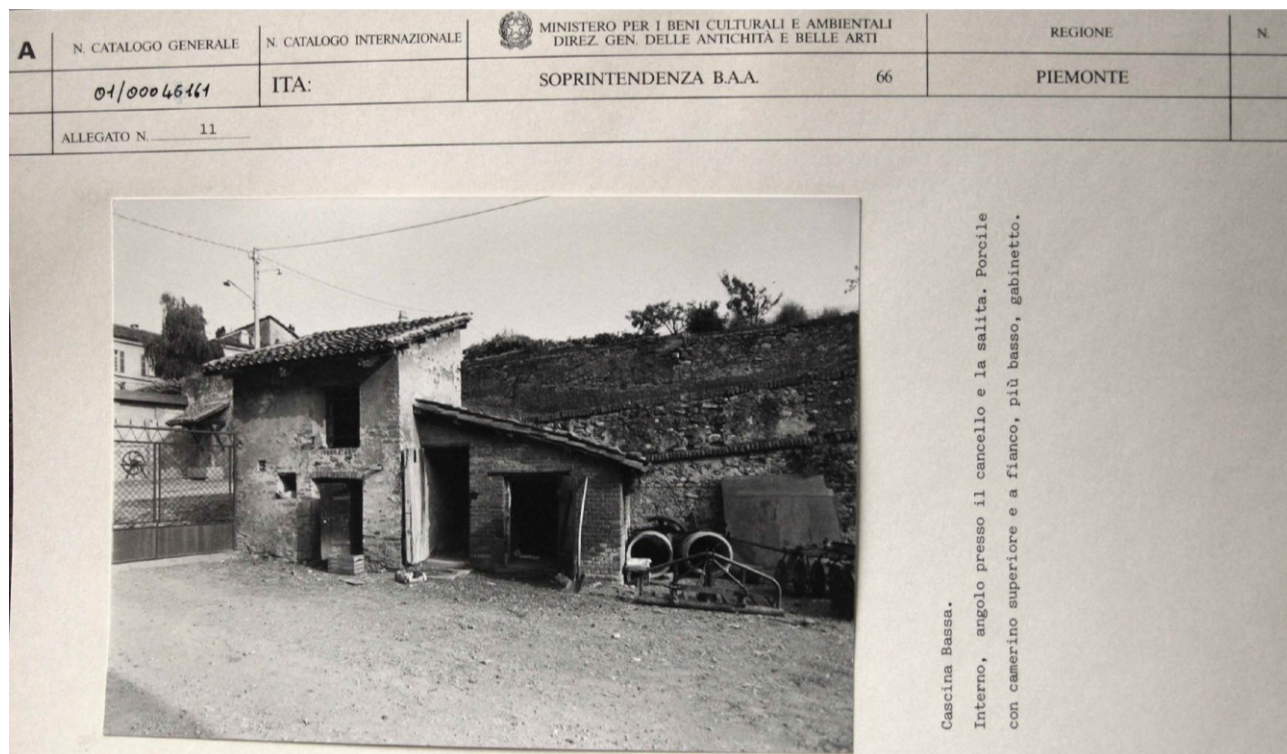


8. ABBAZIA DI S. ANTONIO DI RANVERSO, CASCINA BASSA, 1991.  
SCHEDE DI CATALOGO - ICCD - MINISTERO DELLA CULTURA; N. 03468 - NUMERO CATALOGO GENERALE 00046161







9. ABBAZIA DI S. ANTONIO DI RANVERSO, CASCINA BASSA, 1991.  
SCHEDE DI CATALOGO - ICCD - MINISTERO DELLA CULTURA; N. 03468 - NUMERO CATALOGO GENERALE 00046161



10. ABBAZIA DI S. ANTONIO DI RANVERSO, CASCINA BASSA, 1991.  
SCHEDE DI CATALOGO - ICCD - MINISTERO DELLA CULTURA; N. 03468 - NUMERO CATALOGO GENERALE 00046161




<b>A</b>	N. CATALOGO GENERALE	N. CATALOGO INTERNAZIONALE	 MINISTERO PER I BENI CULTURALI E AMBIENTALI DIREZ. GEN. DELLE ANTICHITÀ E BELLE ARTI	REGIONE	N.
	01/00046164	ITA:	SOPRINTENDENZA B.A.A. 66	PIEMONTE	
ALLEGATO N. 2					

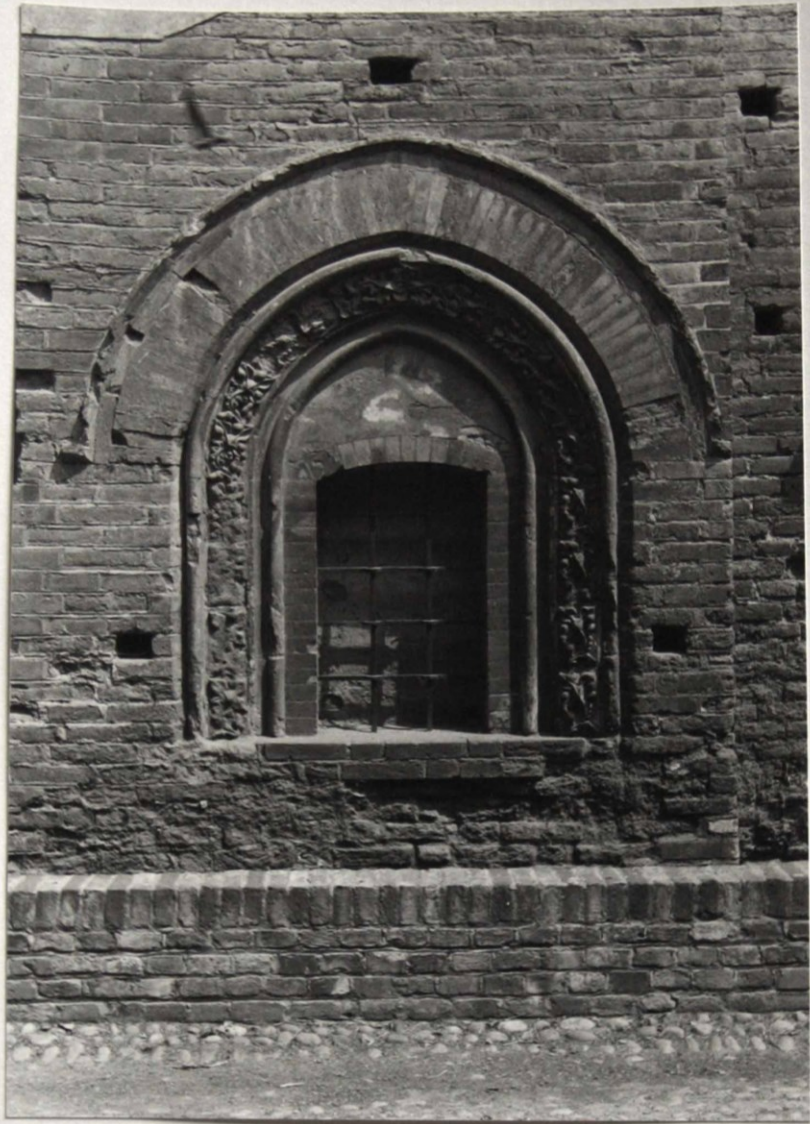
  


Cascina Ospedaletto  
Prospetto lungo la Strada di Francia. Si nota la facciata dell'antico ospedale a cui vennero addossati verso destra, sull'angolo, l'edificio del peso pubblico, e sulla sinistra il corpo della stalla.

**11. ABBAZIA DI S. ANTONIO DI RANVERSO, CASCINA DELL'OSPEDALE, 1991.**

SCHEDE DI CATALOGO - ICCD - MINISTERO DELLA CULTURA; N. 03471 - NUMERO CATALOGO GENERALE 00046164


<b>A</b>	N. CATALOGO GENERALE	N. CATALOGO INTERNAZIONALE	 MINISTERO PER I BENI CULTURALI E AMBIENTALI DIREZ. GEN. DELLE ANTICHITA' E BELLE ARTI	REGIONE
	01/00046164	ITA:		
	ALLEGATO N. 11		66	PIEMONTE


  


Cascina Ospedaletto  
Facciata dell'ingresso sulla strada di Francia. Particolare della finestra a sinistra riaperta durante i restauri D'Andrade.

- 12. ABBAZIA DI S. ANTONIO DI RANVERSO, CASCINA DELL'OSPEDALE, 1991.**  
SCHEDE DI CATALOGO - ICCD - MINISTERO DELLA CULTURA; N. 03471 - NUMERO CATALOGO GENERALE 00046164



<b>A</b>	N. CATALOGO GENERALE	N. CATALOGO INTERNAZIONALE	 MINISTERO PER I BENI CULTURALI E AMBIENTALI DIREZ. GEN. DELLE ANTICHITA' E BELLE ARTI	REGIONE
01/00046164	ITA:	SOPRINTENDENZA B.A.A.		
ALLEGATO N. 3		66	PIEMONTE	




Cascina Ospedaletto  
Prospetto sulla via S. Antonio dell'unità abitativa.  
Si notano le finestre aperte in rottura verso nord e  
quella originale ad est con in alto gli oculi del granaio.

- 13.** ABBAZIA DI S. ANTONIO DI RANVERSO, CASCINA DELL'OSPEDALE, 1991.  
SCHEDE DI CATALOGO - ICCD - MINISTERO DELLA CULTURA; N. 03471 - NUMERO CATALOGO GENERALE 00046164



A	N. CATALOGO GENERALE	N. CATALOGO INTERNAZIONALE	MINISTERO PER I BENI CULTURALI E AMBIENTALI DIREZ. GEN. DELLE ANTICHITA' E BELLE ARTI	REGIONE	N.
	01/00046164	ITA:	SOPRINTENDENZA B.A.A. 66	PIEMONTE	
ALLEGATO N. 4					


  


Cascina Ospedaletto  
Fronte verso la corte dell'unità abitativa. Sotto la falda del tetto sono visibili gli oculi del granaio; a piano terra, sulla destra, cornici in cotto di apertura di una costruzione precedente.

**14. ABBAZIA DI S. ANTONIO DI RANVERSO, CASCINA DELL'OSPEDALE, 1991.**

SCHEDE DI CATALOGO - ICCD - MINISTERO DELLA CULTURA; N. 03471 - NUMERO CATALOGO GENERALE 00046164

A	N. CATALOGO GENERALE	N. CATALOGO INTERNAZIONALE	MINISTERO PER I BENI CULTURALI E AMBIENTALI DIREZ. GEN. DELLE ANTICHITA' E BELLE ARTI	REGIONE	N.
	01/00046164	ITA:	SOPRINTENDENZA B.A.A. 66	PIEMONTE	
ALLEGATO N. 5					

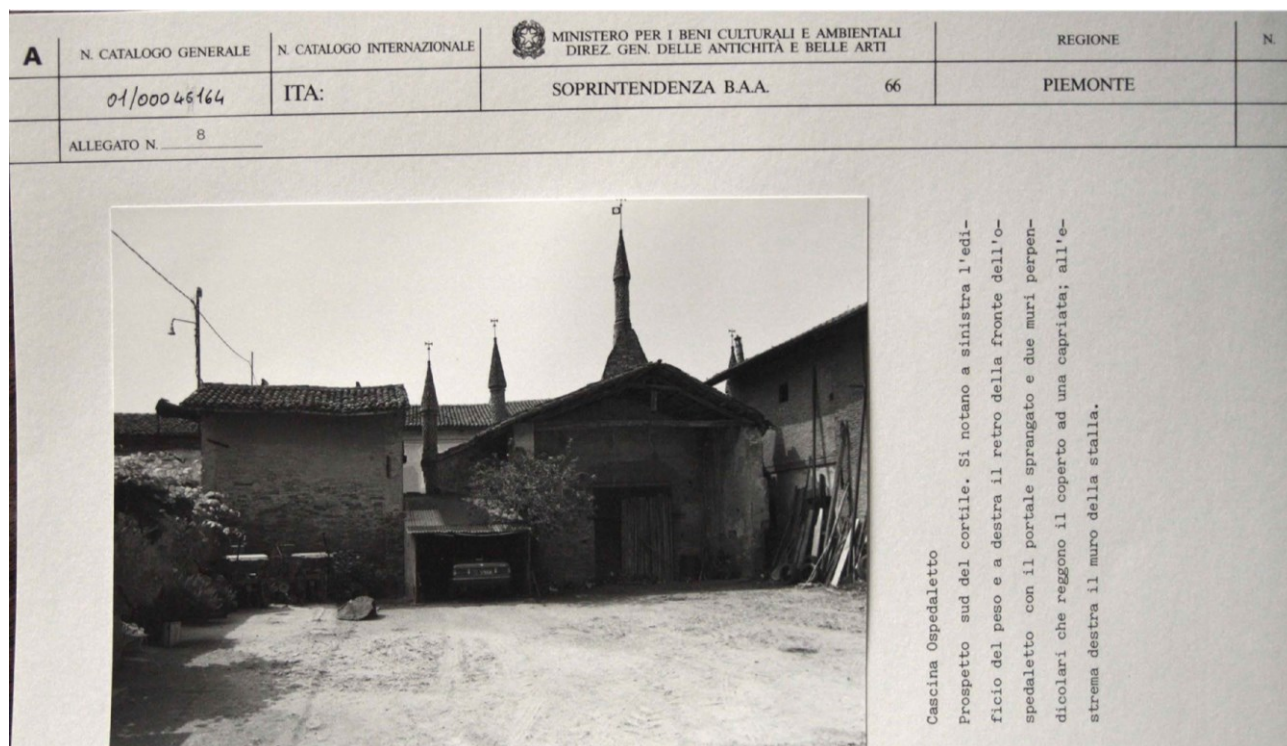
  


Cascina Ospedaletto  
Particolare delle cornici in cotto ripristinate durante i restauri.

**15. ABBAZIA DI S. ANTONIO DI RANVERSO, CASCINA DELL'OSPEDALE, 1991.**

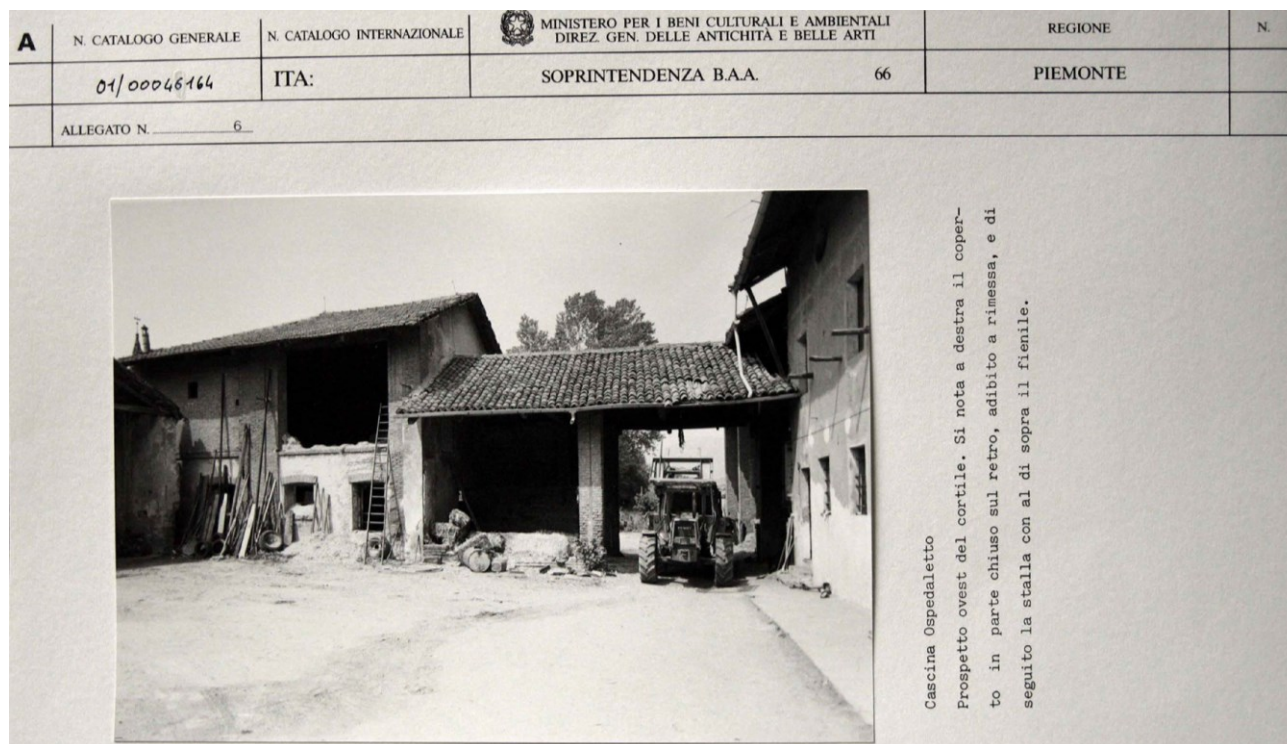
SCHEDE DI CATALOGO - ICCD - MINISTERO DELLA CULTURA; N. 03471 - NUMERO CATALOGO GENERALE 00046164





**16. ABBAZIA DI S. ANTONIO DI RANVERSO, CASCINA DELL'OSPEDALE, 1991.**

SCHEDE DI CATALOGO - ICCD - MINISTERO DELLA CULTURA; N. 03471 - NUMERO CATALOGO GENERALE 00046164




**17. ABBAZIA DI S. ANTONIO DI RANVERSO, CASCINA DELL'OSPEDALE, 1991.**

SCHEDE DI CATALOGO - ICCD - MINISTERO DELLA CULTURA; N. 03471 - NUMERO CATALOGO GENERALE 00046164



<b>A</b>	N. CATALOGO GENERALE	N. CATALOGO INTERNAZIONALE	MINISTERO PER I BENI CULTURALI E AMBIENTALI DIREZ. GEN. DELLE ANTICHITA' E BELLE ARTI	REGIONE	N.
	01/00046164	ITA:	SOPRINTENDENZA B.A.A. 66	PIEMONTE	
ALLEGATO N. 7					


  


Cascina Ospedaletto  
Particolare della copertura a capriate della tettoia ad ovest del cortile.

**18. ABBAZIA DI S. ANTONIO DI RANVERSO, CASCINA DELL'OSPEDALE, 1991.**

SCHEDE DI CATALOGO - ICCD - MINISTERO DELLA CULTURA; N. 03471 - NUMERO CATALOGO GENERALE 00046164

<b>A</b>	N. CATALOGO GENERALE	N. CATALOGO INTERNAZIONALE	MINISTERO PER I BENI CULTURALI E AMBIENTALI DIREZ. GEN. DELLE ANTICHITA' E BELLE ARTI	REGIONE	N.
	01/00046164	ITA:	SOPRINTENDENZA B.A.A. 66	PIEMONTE	
ALLEGATO N. 9					


  



Cascina Ospedaletto  
Zona verso il giardino alle spalle della stalla. Alla sinistra vi è la rinessa su tre campate in prosecuzione dell'unità abitativa, con addossata sul retro altra più bassa. Al centro la tettoia sulla corte, con sul retro il porcile; all'estrema destra la stalla.

**19. ABBAZIA DI S. ANTONIO DI RANVERSO, CASCINA DELL'OSPEDALE, 1991.**

SCHEDE DI CATALOGO - ICCD - MINISTERO DELLA CULTURA; N. 03471 - NUMERO CATALOGO GENERALE 00046164



<b>A</b>	N. CATALOGO GENERALE	N. CATALOGO INTERNAZIONALE	 MINISTERO PER I BENI CULTURALI E AMBIENTALI DIREZ. GEN. DELLE ANTICHITA' E BELLE ARTI	REGIONE	N.
	01/00046164	ITA:	SOPRINTENDENZA B.A.A. 66	PIEMONTE	
	ALLEGATO N. 10				

Cascina Ospedaletto  
Zona verso il giardino. Retro della stalla con perpendicolare semplice tettoia. sulla sinistra il porcile

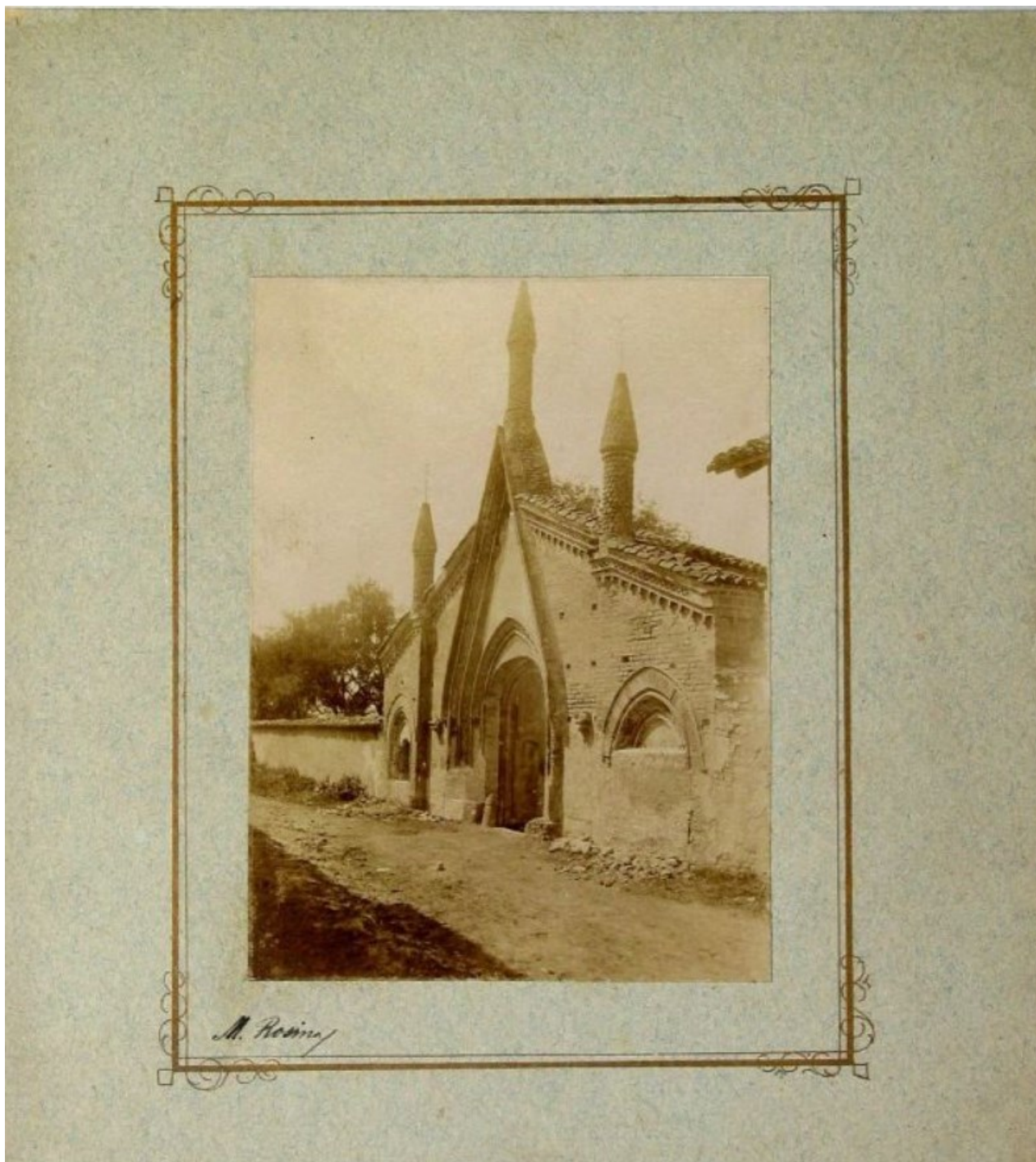
- 20.** ABBAZIA DI S. ANTONIO DI RANVERSO, CASCINA DELL'OSPEDALE, 1991.  
SCHEDE DI CATALOGO - ICCD - MINISTERO DELLA CULTURA; N. 03471 - NUMERO CATALOGO GENERALE 00046164

- **Fondazione Torino Musei**  
Archivio fotografico

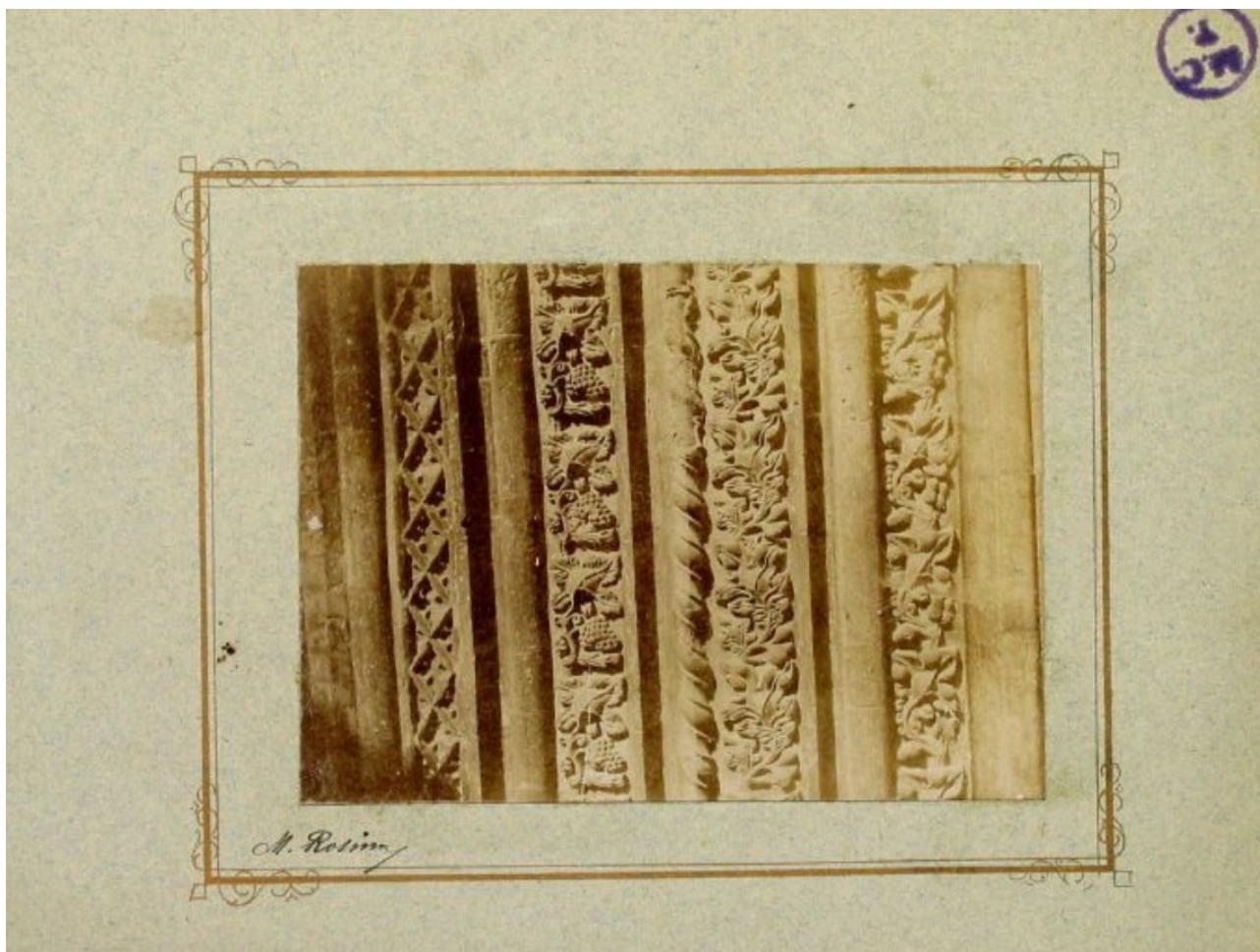


1. VEDUTA D'INSIEME DELLA CHIESA E OSPEDALE DI S. ANTONIO DI RANVERSO, STRADA DI FRANCIA - ROSINA M. 1894; LUOGO DI CONSERVAZIONE: GAM - GALLERIA CIVICA D'ARTE MODERNA E CONTEMPORANEA, FONDAZIONE TORINO MUSEI, ARCHIVIO FOTOGRAFICO;





2. OSPEDALE S. ANTONIO DI RANVERSO, STRADA DI FRANCIA - ROSINA M. 1894;  
LUOGO DI CONSERVAZIONE: GAM - GALLERIA CIVICA D'ARTE MODERNA E CONTEMPORANEA,  
FONDAZIONE TORINO MUSEI, ARCHIVIO FOTOGRAFICO;



3. CHIESA DI S. ANTONIO DI RANVERSO (PARTICOLARE DELLA DECORAZIONE IN COTTO DELLA GHIMBERGA A DESTRA) – ROSINA M. 1894;  
LUOGO DI CONSERVAZIONE: GAM - GALLERIA CIVICA D'ARTE MODERNA E CONTEMPORANEA, FONDAZIONE TORINO MUSEI, ARCHIVIO FOTOGRAFICO;





4. CHIESA DI S. ANTONIO DI RANVERSO (PARTICOLARE DELLA DECORAZIONE IN COTTO NELLO STROMBO DEL PORTALE CENTRALE)– ROSINA M. 1894;  
LUOGO DI CONSERVAZIONE: GAM - GALLERIA CIVICA D'ARTE MODERNA E CONTEMPORANEA,  
FONDAZIONE TORINO MUSEI, ARCHIVIO FOTOGRAFICO;